

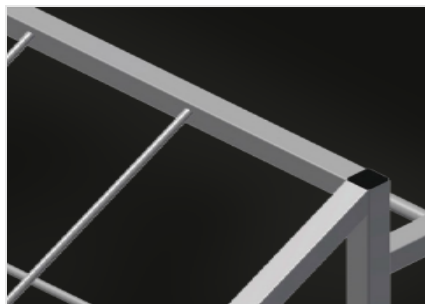


## **AW 1100**

Transportwagen

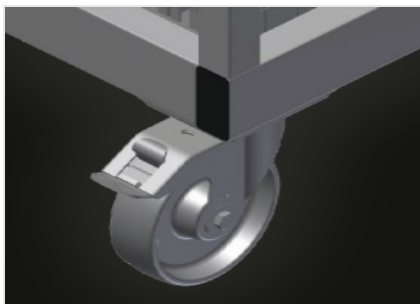


Regal für sortierte Bereitstellung von zugesägten Armierungsprofilen. Stabile Stahlkonstruktion. Vertikale Lagerung von Stahlprofilen. Geringe Außenabmessung. Übersichtliche Profilanordnung für Fixlängen. Transportierbar durch Gabelstapler.



### **Fächer**

20 Fächer, Fachgröße 200 x 200 mm



### **Lenkrollen kpl.**

Zwei Lenkrollen mit Stoppeinrichtung,  
zwei Bockrollen, dadurch frei  
verfahrbar, Laufrollendurchmesser 125  
mm

**AW 1100 / TRANSPORTWAGEN****ABMESSUNGEN UND GEWICHT**

Länge (mm)	1.100
Breite (mm)	900
Höhe (mm)	1.100
Gewicht (kg)	80

**EINLAGERUNGSVERMÖGEN**

Fächer	20
Tragkraft (kg)	600

**EIGENSCHAFTEN**

Auf fahrbar (Zwei Lenkrollen mit Stoppeinrichtung, zwei Bockrollen - Laufrollendurchmesser 125 mm)	<input type="radio"/>
--	-----------------------

Enthalten ● Verfügbar ○