

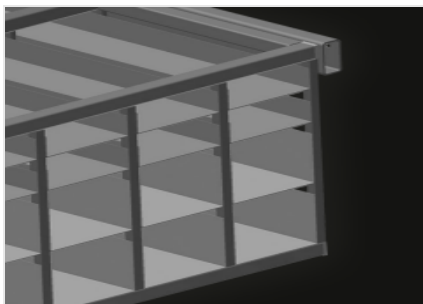


## **BR 40**

### Regalsysteme

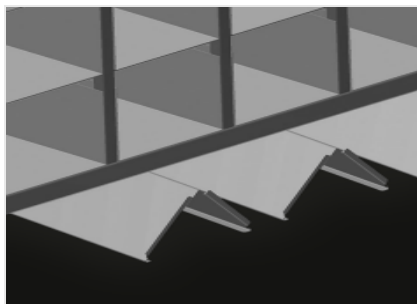


Beschlagregal mit 40 Fächern für übersichtliche Lagerung der Beschläge am Flügelmontageplatz. Stabile Stahlkonstruktion. Mit sechs Winkelauflagen für Eckumlenkungen.



### **Fächer**

Zur übersichtlichen Lagerung der Beschläge am Flügelmontageplatz. Für schnellen Zugriff auf die Beschlagteile



### **Winkelauflage**

Mit sechs Winkelauflagen für Eckumlenkungen

**ABMESSUNGEN UND GEWICHT**

Länge (mm)	3.100
Breite (mm)	1.525
Höhe (mm)	2.100
Gewicht (kg)	400

**EINLAGERUNGSVERMÖGEN**

Fächer	40
Fachgröße unten (mm)	265 x 200
Fachgröße oben (mm)	265 x 100
Sichere Belastung ca. (kg)	800

Enthalten ● Verfügbar ○