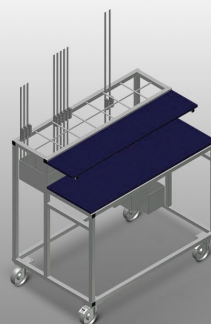


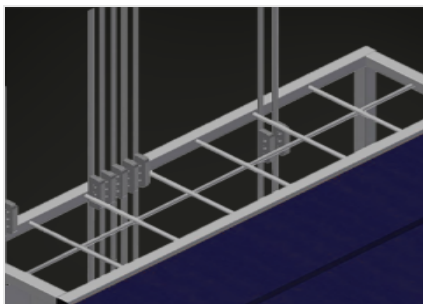


BW 7002

Transportwagen

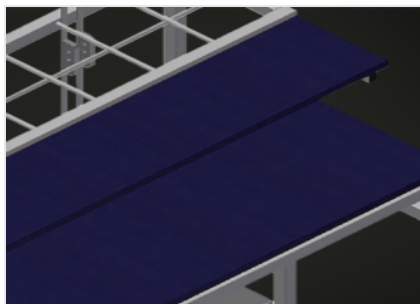


Beschlagwagen für eine übersichtliche Bereitstellung der Beschläge. Stabile Stahlkonstruktion. Zwei Ablagefächer aus Holz. Vorrichtung zur Aufnahme einer Stanze. Vier Lenkrollen, davon zwei mit Feststellbremse.



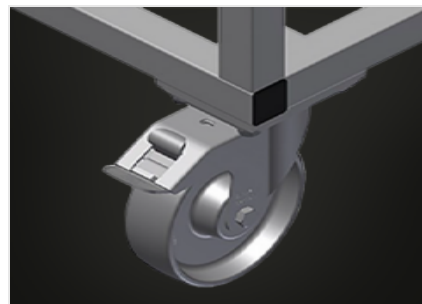
Aufnahmefächer

Sieben Aufnahmefächer für Beschläge,
in Stufen angeordnet, Fachgröße 190 x
265 mm



Ablage

Zwei Ablagen zum Ablegen
von Werkzeuge und Zubehör



Lenkrollen

Vier Lenkrollen, davon zwei mit
Feststellbremse, bieten hohe
Beweglichkeit und leichte, sichere
Handhabung

**BW 7002 / TRANSPORTWAGEN****ABMESSUNGEN UND GEWICHT**

Länge (mm)	1.100
Breite (mm)	710
Höhe (mm)	1.090
Gewicht (kg)	50

EINLAGERUNGSVERMÖGEN

Fächer	7
Ablagefächer aus Holz	2
Tragkraft (kg)	300

EIGENSCHAFTEN

Lenkrollen	4
Lenkrollen mit Feststellbremse	2
Laufrollendurchmesser (mm)	125

Enthalten ● Verfügbar ○