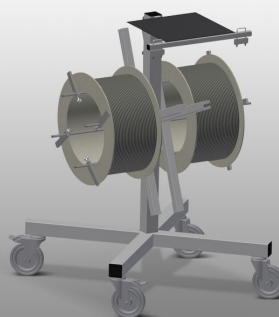
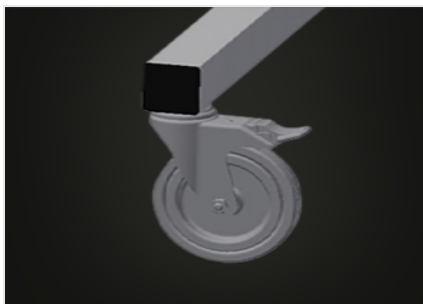


## **DW 2**

### Transportwagen

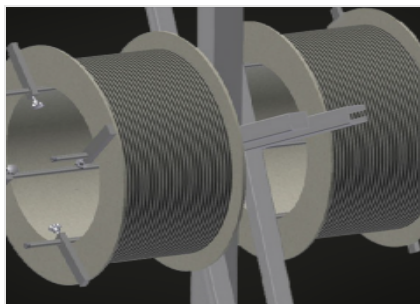


Dichtungswagen für die Aufnahme von Dichtungsrollen. Stabile Stahlkonstruktion. Aufnahme für zwei Haspeln. Unentbehrlich beim Dichtungseinziehen. Einstellmöglichkeit für jeden Haspeldurchmesser. Werkzeugablage. Vier Lenkrollen, davon zwei mit Feststellbremse.



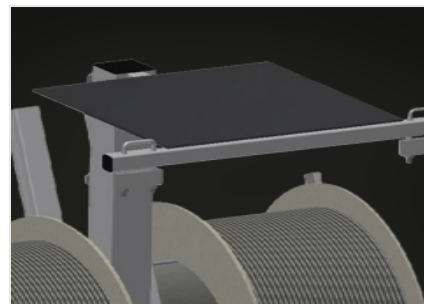
### **Lenkrollen**

Vier Lenkrollen, davon zwei mit Feststellbremse, bieten hohe Beweglichkeit und leichte, sichere Handhabung



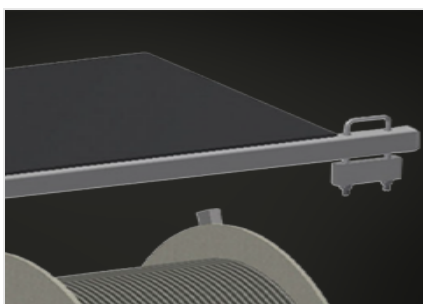
### **Haspelaufnahme**

Zur Aufnahme von zwei Dichtungsrollen. Haspeln auf Rollengröße einstellbar



### **Ablage für Werkzeuge**

Praktische Werkzeugablage in Arbeitshöhe



### **Abrollbremse**

Abrollbremse für jede Haspel

**ABMESSUNGEN UND GEWICHT**

Länge (mm)	700
Breite (mm)	700
Höhe (mm)	1.005
Gewicht (kg)	25

**EIGENSCHAFTEN**

Haspelaufnahmen	2
Max. Spulendurchmesser (mm)	750
Maximale Spulenbreite (mm)	250
Lenkrollen	4
Lenkrollen mit Feststellbremse	2
Laufrollendurchmesser (mm)	125

Enthalten ● Verfügbar ○