

## ***FFR 10***

### Regalsysteme

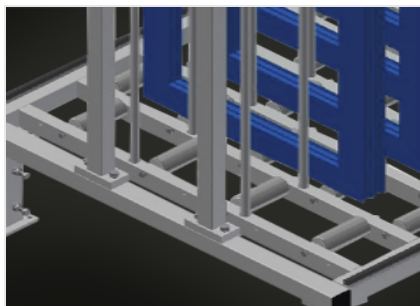


Regal für die Lagerung von Fensterelementen. Stabile Stahlkonstruktion. Regal für die Lagerung von Fensterflügeln. Die Elemente stehen einzeln direkt zur Verfügung. Speziell für die Integration in Montagelinien entwickelt. Zugriff von beiden Seiten möglich. Auflagefläche mit Tragrollen für noch einfacheres Be- und Entladen. Fachtrennstäbe mit Schutzschlauch bezogen.



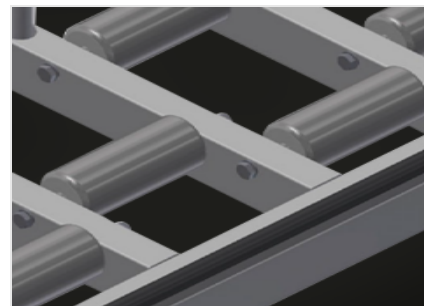
### **Fächer**

Sämtliche Auflageflächen weisen einen rutschfesten PVC-Überzug auf, hiermit wird eine Beschädigung der Oberfläche bei der Lagerung vermieden



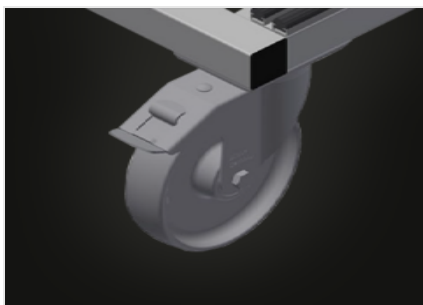
### **Auflage**

Untere Auflagefläche mit Tragrollen für einfacheres Be- und Entladen



### **Profilschoner**

Profilschoner für Tragrollen 3x120 mm (Alu/48 x). Tragrollen mit Schutzschlauch bezogen



### **Lenkrollen kpl. (Option)**

Zwei Lenkrollen mit Stoppeinrichtung, zwei Bockrollen, dadurch frei verfahrbar, Laufrollendurchmesser 125 mm

**ABMESSUNGEN UND GEWICHT**

Länge (mm)	1.820
Breite (mm)	1.000
Höhe (mm)	2.965
Gewicht (kg)	250

**EINLAGERUNGSVERMÖGEN**

Fächer	10
Fachbreite (mm)	130
Fachhöhe (mm)	2.600
Tragkraft (kg)	800

**EIGENSCHAFTEN**

Bodenauflage mit Pilzprofil belegt	●
Fachtrennstäbe mit Schutzschlauch bezogen	●
Aufstellfläche mit Rollen	●
Rollen und Haltegriff	○

Enthalten ●    Verfügbar ○