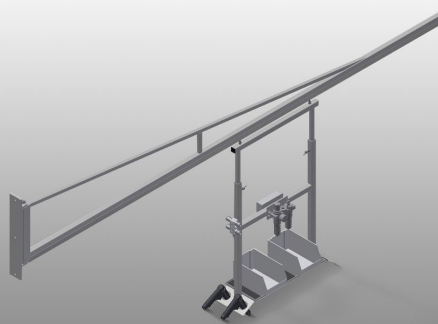


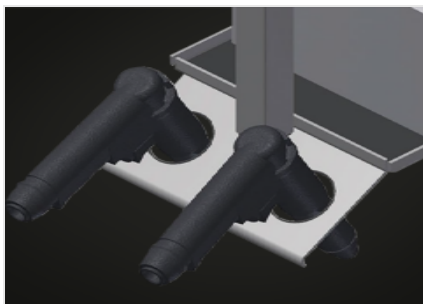


G 3000/4000

Montagetische

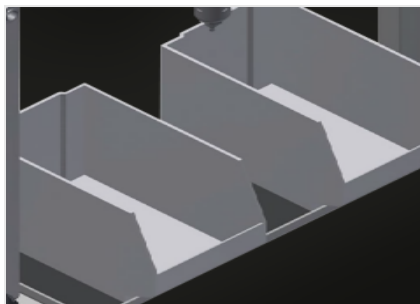


Gerätehalter für Druckluft- und Elektrogeräte. Befestigung an der Wand oder Stahlsäule. Bewegliche Ablagevorrichtung für Werkzeuge und Druckluftgeräte, dadurch bessere Arbeitsbedingungen. Keine Luftschläuche auf dem Boden. Werkzeughalter mit Höhenverstellung. Serienmäßig mit zwei Spiralschläuchen (ohne Werkzeuge). Mit Wartungseinheit und Luftanschluss-Schlauch. Schuko-Steckdosen 2-fach. Druckluftanschluss 4-fach.



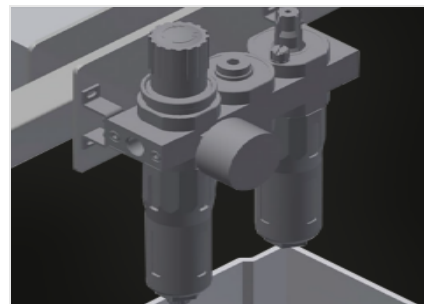
Werkzeughalter

Werkzeughalter für pneumatische
bzw. elektrische Werkzeuge



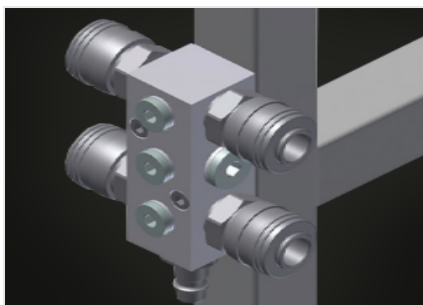
Ablage

Praktische Ablage mit zwei
Kunststoffkästen für kleines Zubehör,
z. B. Beschläge und Schrauben



Wartungseinheit

Wartungseinheit für
Druckluftwerkzeuge



Druckluftanschluss

4-fach Anschluss für
Druckluftwerkzeuge



Schuko-Steckdosen 2- fach

EIGENSCHAFTEN

Armlänge (mm)	3.000 - 4.000
Tragkraft (kg)	160 - 120
Spiralschläuchen (ohne Werkzeuge)	2
Wartungseinheit und Luftanschluss-Schlauch	●
Druckluftanschluss 4-fach	●

Enthalten ● Verfügbar ○