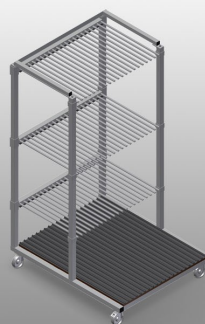




GFW 1200

Transportwagen



Stabile Stahlkonstruktion. Ideal zur Glassortierung. Hartholzauflage mit Filz. Fachteiler für 20 Glasscheiben. Fachteiler höhenverstellbar. Vier Lenkrollen, davon zwei mit Feststellbremse.



Lenkrollen

Vier Lenkrollen, davon zwei mit Feststellbremse, bieten hohe Beweglichkeit und leichte, sichere Handhabung



Fachteiler mit Kunststoffschutz

Fachteiler höhenverstellbar. Sämtliche Auflageflächen weisen einen rutschfesten PVC-Überzug auf, hiermit wird eine Beschädigung der Glasscheibe bei der Lagerung vermieden



Einfaches Be- und Entladen

Schneller Zugriff durch übersichtliche Lagerung



Anlage mit Gummileiste

Anlagefläche mit Gummileiste bezogen, schützt die Glasscheibe vor Beschädigungen



Auflage mit Holzplatte und Filz

Untere Auflagefläche mit Filz. Zusätzliche Kunststoffleisten auf der Bodenplatte

**GFW 1200 / TRANSPORTWAGEN****ABMESSUNGEN UND GEWICHT**

Länge (mm)	1.200
Breite (mm)	1.400
Höhe (mm)	2.270
Gewicht (kg)	210

EINLAGERUNGSVERMÖGEN

Fächer	20
Lichte Weite (mm)	30
Tragkraft (kg)	800

EIGENSCHAFTEN

Lenkrollen	4
Lenkrollen mit Feststellbremse	2
Laufrollendurchmesser (mm)	120

Enthalten ● Verfügbar ○