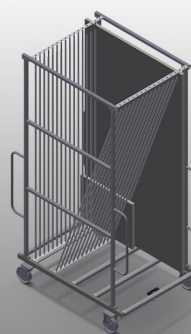


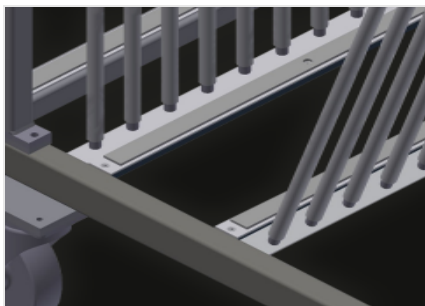


## **GFW 15**

### Transportwagen



Stabile Stahlkonstruktion. Ideal zur Glassortierung. Für den innerbetrieblichen Transport von Glasscheiben. Fachteiler für 15 Glasscheiben. Zugriff von beiden Seiten möglich. Die Glasauflagefläche ist mit Gummiprofil belegt. Fachteiler mit Kunststoffschutz. Transportbügel beidseitig zum Verahren. Zwei Lenkrollen und zwei Bockrollen.



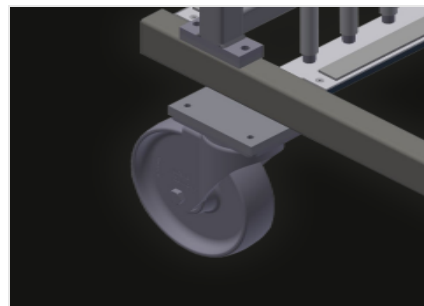
### Auflage

Untere Auflagefläche mit Gummiprofil belegt, schützt die Glasscheibe vor Beschädigungen



### Fachteiler mit Kunststoffschutz

Sämtliche Auflageflächen weisen einen rutschfesten PVC-Überzug auf, hiermit wird eine Beschädigung der Glasscheiben bei der Lagerung vermieden



### Lenkrollen kpl.

Zwei Lenkrollen und zwei Bockrollen, dadurch frei verfahrbar.  
Laufrollendurchmesser 200 mm

**ABMESSUNGEN UND GEWICHT**

Länge (mm)	1.810
Breite (mm)	1.300
Höhe (mm)	3.020
Gewicht (kg)	255

**EINLAGERUNGSVERMÖGEN**

Fächer	15
Fachbreite (mm)	44
Fachhöhe (mm)	2.600
Tragkraft (kg)	750

**EIGENSCHAFTEN**

Laufrollendurchmesser (mm)	200
----------------------------	-----

Enthalten ● Verfügbar ○