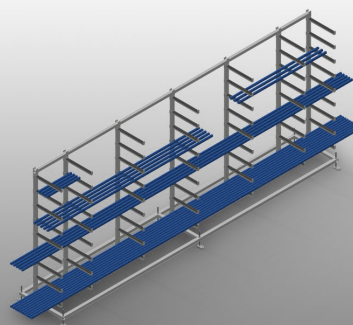




GLR 5000

Regalsysteme

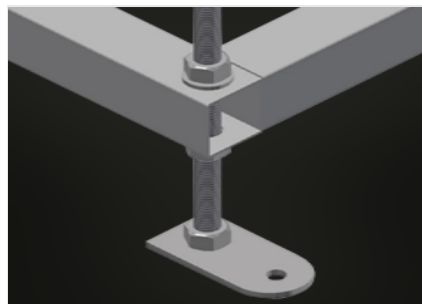


Stabile Stahlkonstruktion. Glasleistenregal zur waagerechten Lagerung von Kunststoffglasleisten. Ideal für Lagerung und Sortierung von Glasleisten, z.B. an der Glasleistensäge. Sieben Auflagearme über die Länge des Regals verteilt. Vier Mittelarme verstellbar. Neun Auflagearme frei verstellbar, dadurch Abstand der Auflagearme variabel. Auflagearme gummibeschichtet. Schneller Zugriff durch übersichtliche Lagerung.



Auflagearme

Auflagearme gummibeschichtet.
Mittelstütze verstellbar. Auflagearme
frei verstellbar, dadurch Abstand der
Auflagearme variabel



Gelenkfuss

Arbeitshöhe durch Stellfüße einstellbar

**ABMESSUNGEN UND GEWICHT**

Länge (mm)	5.000
Breite (mm)	800
Höhe (mm)	2.200
Gewicht (kg)	200

EINLAGERUNGSVERMÖGEN

Ablagefächer	9
Mittelarme verstellbar	4
Fachtiefe (mm)	450
Lichte Weite (mm)	185
Tragkraft (kg)	630

Enthalten ● Verfügbar ○