



## GLR

### Regalsysteme

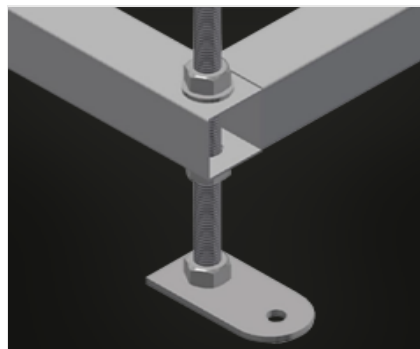


Stabile Stahlkonstruktion. Glasleistenregal zur waagerechten Lagerung von Kunststoffglasleisten. Ideal für Lagerung und Sortierung von Glasleisten, z.B. an der Glasleistensäge. Sieben Auflagearme über die Länge des Regals verteilt. Vier Mittelarme verstellbar. Neun Auflagearme frei verstellbar, dadurch Abstand der Auflagearme variabel. Auflagearme gummibeschichtet Schneller Zugriff durch übersichtliche Lagerung.



### Auflagearme

Auflagearme gummibeschichtet.  
Mittelstütze verstellbar. Auflagearme  
frei verstellbar, dadurch Abstand der  
Auflagearme variabel



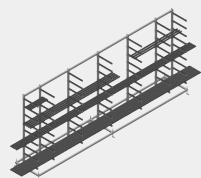
### Gelenkfuss

Arbeitshöhe durch Stellfüße einstellbar



MODELLE

GLR 5000



ABMESSUNGEN UND GEWICHT

Länge (mm)	5.000
Breite (mm)	800
Höhe (mm)	2.200
Gewicht (kg)	200

EINLAGERUNGSVERMÖGEN

Ablagefächer	9
Mittelarme verstellbar	4
Fachtiefe (mm)	450
Lichte Weite (mm)	185
Tragkraft (kg)	630

Enthalten ● Verfügbar ○