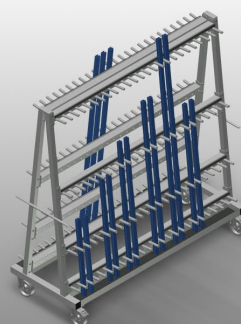
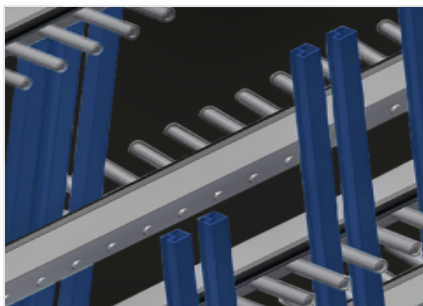


GLW 48

Transportwagen

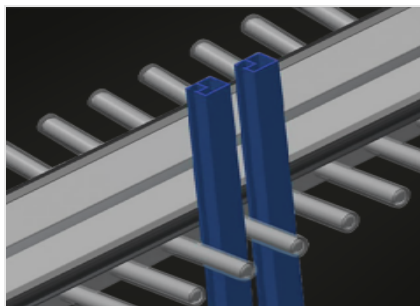


Profilwagen für die senkrechte Lagerung und den Transport von Glasleisten. Stabile Stahlkonstruktion. Doppelseitiger Profilwagen für die senkrechte Lagerung und den Transport von Glasleisten. Schneller Zugriff auf die vorsortierten Glasleisten. Vier Sortierkäbme mit fester Unterteilung. Fachteiler mit Schutzschlauch bezogen. Untere Auflage mit Schutzgummi belegt. Rückseitige Anlage mit Gummileisten. 24 Fächer je Seite. Transportbügel beidseitig. Vier Lenkrollen, davon zwei mit Feststellbremse.



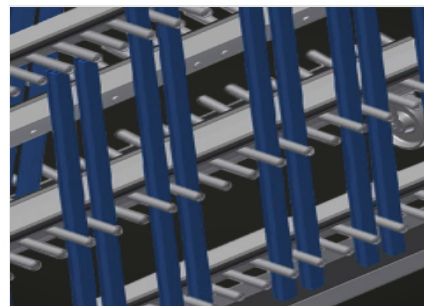
Fachteiler mit Kunststoffschutz

Sämtliche Auflageflächen weisen einen rutschfesten PVC-Überzug auf, hiermit wird eine Beschädigung der Oberfläche bei der Lagerung vermieden



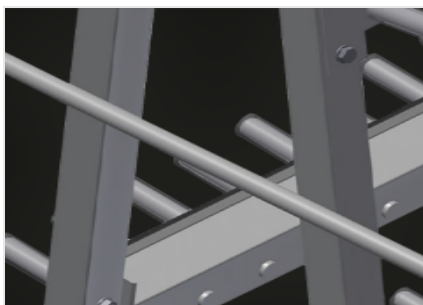
Anlage mit Gummileiste

Anlagefläche mit Gummileiste bezogen, schützt das Profil vor Beschädigungen



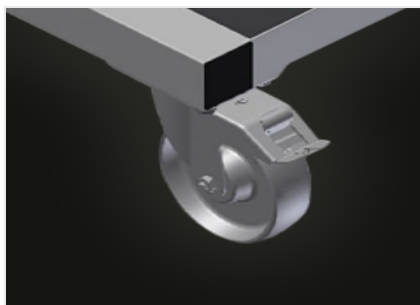
Auflage mit Schutzgummi

Untere Auflagefläche mit Gummi belegt, schützt das Profil vor Beschädigungen



Transportbügel

Transportbügel beidseitig zum Verfahren



Lenkrollen

Vier Lenkrollen, davon zwei mit Feststellbremse, bieten hohe Beweglichkeit und leichte, sichere Handhabung

**ABMESSUNGEN UND GEWICHT**

Länge (mm)	1.620
Breite (mm)	650
Höhe (mm)	1.640
Gewicht (kg)	120

EINLAGERUNGSVERMÖGEN

Fachteiler	8
Fächer	48
Fächer pro Seite	24
Fachbreite (mm)	40
Fachtiefe (mm)	90
Anlagehöhe (mm)	1.400
Tragkraft (kg)	400

EIGENSCHAFTEN

Sortierkämme mit fester Unterteilung	4
Lenkrollen	4
Lenkrollen mit Feststellbremse	2
Laufrollendurchmesser (mm)	125

Enthalten ● Verfügbar ○