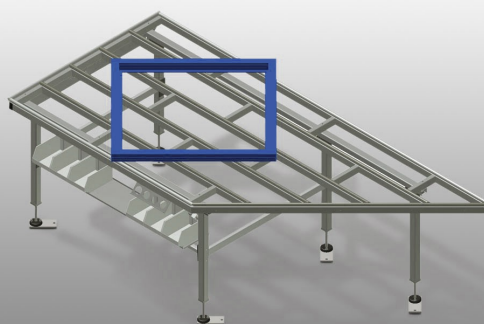




HT 2045 L

Montagetische



Horizontaler Tisch für alle Arbeiten an Rahmen und Flügeln. Stabile Stahlkonstruktion. Arbeitstisch mit Schräge, wird als Durchgang in der Fertigungslinie oder Pufferzone eingesetzt. Montagetisch für alle Arbeiten an Rahmen und Flügeln. Tischauflage mit Kunststoff-Gleitleisten. Ablageboden zum Ablegen von Werkzeug und Zubehör. In der Höhe justierbar. Einfache Montage im Baukastensystem.



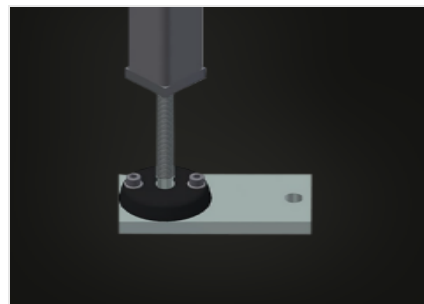
Auflagefläche

Tischauflage mit Kunststoff-Gleitleisten



Ablageboden

Ablageboden zum Ablegen von Werkzeug und Zubehör



Höhenverstellung

In der Höhe justierbar, Arbeitshöhe durch Stellfüße von 850 - 1.000 mm einstellbar



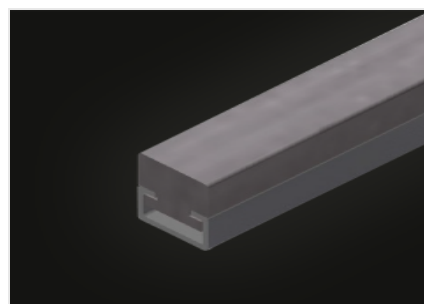
Ablage (Option)

Ablage mit 6 Kunststoffkästen für kleines Zubehör, Beschläge und Schrauben



Bürstenleiste (Option)

Tischauflage Bürstenleiste



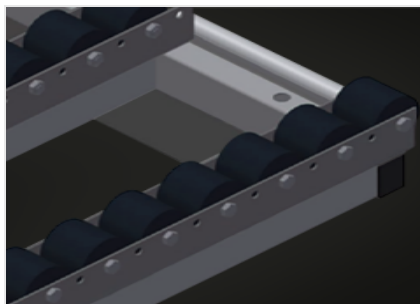
Filzleiste (Option)

Tischauflage Filz-Profilleiste



Gummileisten (Option)

Tischauflage Gummi-Pilzprofil



Rollenauflage kpl. (Option)

Kunststoffröllchen hart mit Polyamidbeschichtung, gleitgelagert, Tragkraft pro Rolle 60 kg, transportund handhabungsfreundlich für PVC Elemente



Werkzeughalter (Option)

Werkzeughalter für pneumatische bzw. elektrische Werkzeuge



Druckluftanschluss 4-fach (Option)

Druckluftanschluss 4-fach für Anschluss von Druckluftwerkzeugen

**ABMESSUNGEN UND GEWICHT**

Länge (mm)	2.850
Breite (mm)	1.300
Höhe (mm)	850 ÷ 1.000
Gewicht (kg)	100

AUFLAGEFLÄCHE

Höhe justierbar	●
Ablageboden zum Ablegen von Werkzeug und Zubehör	●
Tischauflage mit Kunststoff-Gleitleisten	●
Tischauflage Bürstenleiste	○
Tischauflage Filz-Profilleiste	○
Tischauflage Gummi-Pilz-Profil	○
Rollenauflage	○

EIGENSCHAFTEN

Werkzeughalter	○
Ablage	○
Druckluftanschluss 4-fach	○

Enthalten ● Verfügbar ○