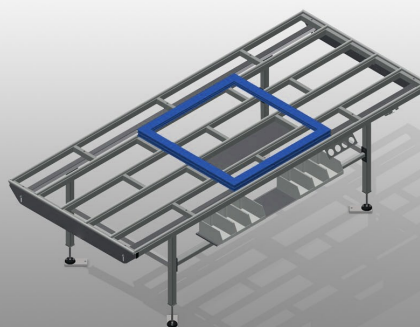




## ***HT 3000***

### Montagetische

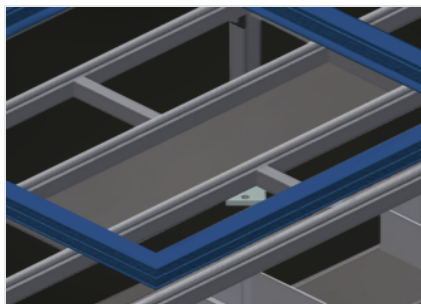


Horizontaler Tisch für alle Arbeiten an Rahmen und Flügeln. Stabile Stahlkonstruktion. Montagetisch für alle Arbeiten an Rahmen und Flügeln. Tischauflage mit Kunststoff-Gleitleisten. Ablageboden zum Ablegen von Werkzeug und Zubehör. In der Höhe justierbar. Einfache Montage im Baukastensystem.



### **Auflagefläche**

Tischauflage mit Kunststoff-Gleitleisten



### **Ablageboden**

Ablageboden zum Ablegen von Werkzeug und Zubehör



### **Höhenverstellung**

In der Höhe justierbar, Arbeitshöhe durch Stellfüße von 850 - 1.000 mm einstellbar



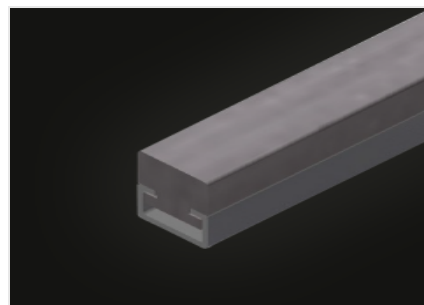
### **Ablage (Option)**

Ablage mit 6 Kunststoffkästen für kleines Zubehör, Beschläge und Schrauben



### **Bürstenleiste (Option)**

Tischauflage Bürstenleiste



### **Filzleiste (Option)**

Tischauflage Filz-Profilleiste



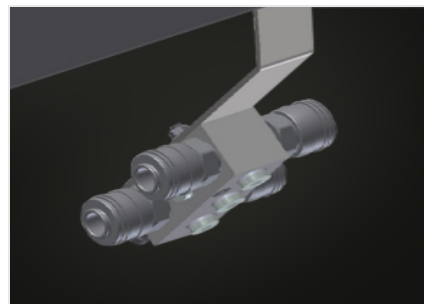
### **Gummileisten (Option)**

Tischauflage Gummi-Pilzprofil



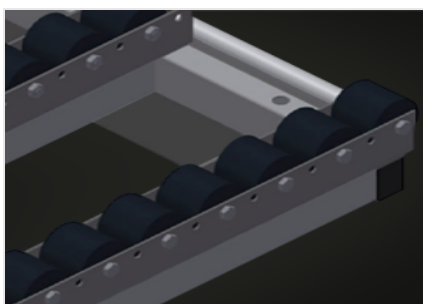
### **Werkzeughalter (Option)**

Werkzeughalter für pneumatische bzw. elektrische Werkzeuge



### **Druckluftanschluss 4-fach (Option)**

Druckluftanschluss 4-fach für Anschluss von Druckluftwerkzeugen



### **Rollenaufgabe kpl. (Option)**

Kunststoffröllchen hart mit Polyamidbeschichtung, gleitgelagert, Tragkraft pro Rolle 60 kg, transportund handhabungsfreundlich für PVC Elemente

**ABMESSUNGEN UND GEWICHT**

Länge (mm)	3.000
Breite (mm)	1.300
Höhe (mm)	850 ÷ 1.000
Gewicht (kg)	120

**AUFLAGEFLÄCHE**

Höhe justierbar	●
Ablageboden zum Ablegen von Werkzeug und Zubehör	●
Tischauflage mit Kunststoff-Gleitleisten	●
Tischauflage Bürstenleiste	○
Tischauflage Filz-Profilleiste	○
Tischauflage Gummi-Pilz-Profil	○
Rollenauflage	○

**EIGENSCHAFTEN**

Werkzeughalter	○
Ablage	○
Druckluftanschluss 4-fach	○

Enthalten ●    Verfügbar ○