

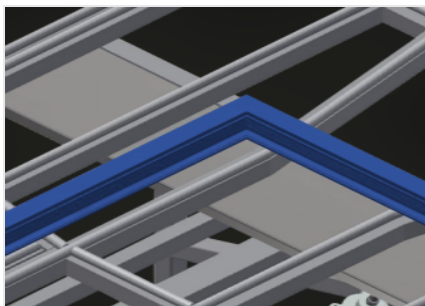


KT

Montagetische

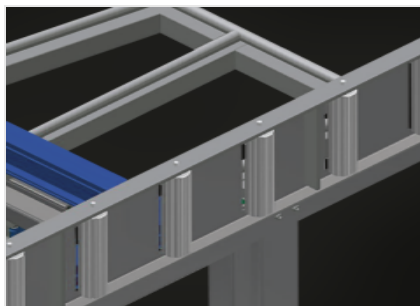


Montagetisch für vertikale und horizontale Montage. Stabile Stahlkonstruktion. Wichtig beim Wechsel vom vertikalen zum horizontalen Transport und umgekehrt. Ideal für vertikale und horizontale Montage. Pneumatisch kippbar. Tischauflage mit Kunststoff-Gleitleisten. Rollenaufgabe pneumatisch absenkbar. Druckluftanschluss 4-fach.



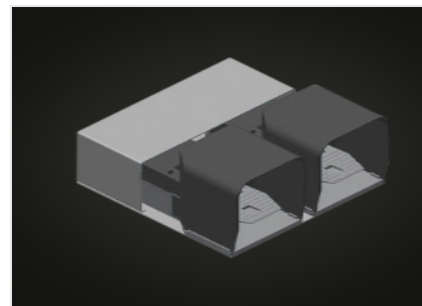
Auflagefläche

Tischauflage mit Kunststoff-Gleitleisten



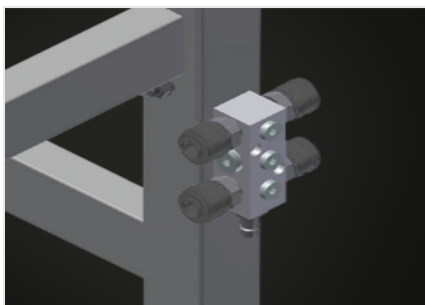
Rollenauflage

Rollenbahn pneumatisch absenkbar, so dass in horizontaler Stellung freies Arbeiten, in vertikaler Stellung reibungsloser Weitertransport möglich ist



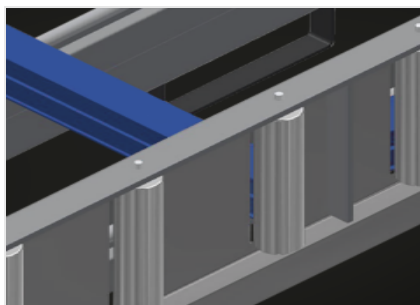
Fußschalter

Steuerung über Fußventil. Schwenkung pneumatisch horizontal/vertikal



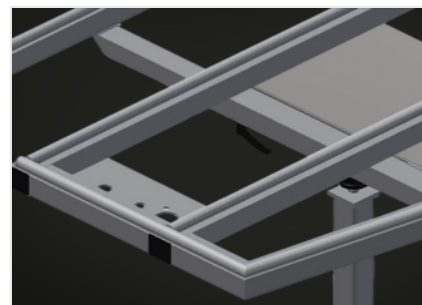
Druckluftanschluss 4-fach

Druckluftanschluss 4-fach für Anschluss von Druckluftwerkzeugen



Profilschoner für Tragrollen (Option)

Profilschoner für Tragrollen 200 mm (Alu/16 x und Alu/21 x). Rollenbahn mit Schutzschlauch über den Rollen, schützt das Fensterelement beim Einund Austransport



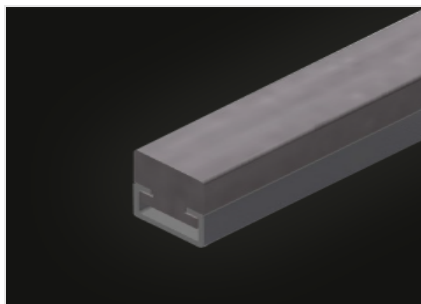
Profilanlage ausziehbar (Option)

Tischauflage oben ausziehbar für KT/KTH 3000 und KT/KTH 4000. Tischauflage 500 mm nach oben ausziehbar für hohe Rahmen



Bürstenleiste (Option)

Tischauflage Bürstenleiste



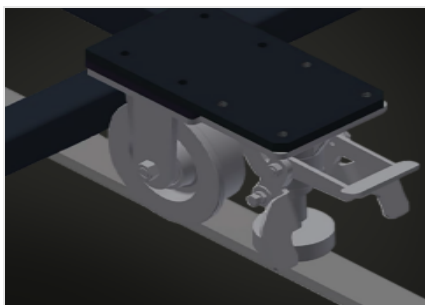
Filzleiste (Option)

Tischauflage Filz-Profileleiste



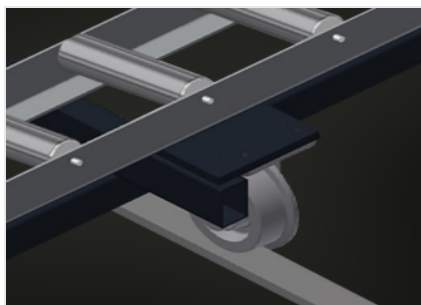
Gummileisten (Option)

Tischauflage Gummi-Pilzprofil



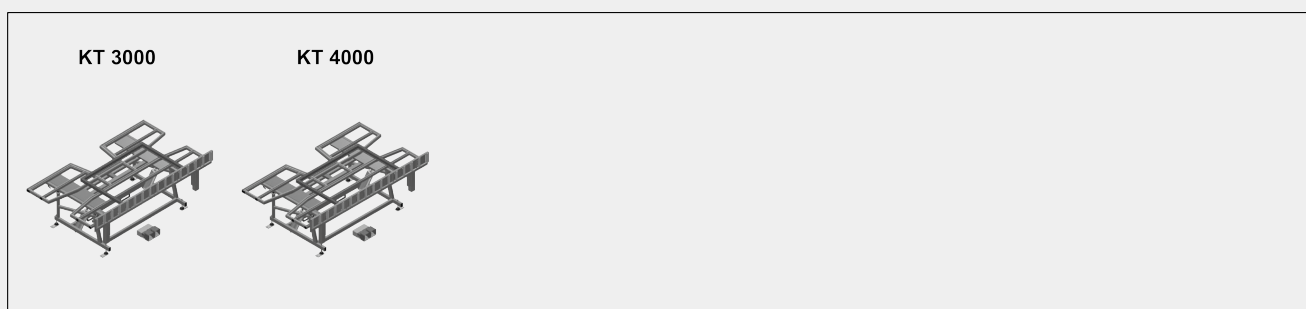
Fahreinheit (Option)

Fahreinrichtung für KT/KTH/MS/VE.
Fahreinrichtung mit Spurkranzrollen
und Feststellbremse



Fahrschiene (Option)

Fahrschienen 2,0 m jeweils links und
rechts

MODELLE

ABMESSUNGEN UND GEWICHT
KT 3000 / KT 4000

Länge (mm)	3.000 / 4.000
Breite (mm)	1.820
Höhe vertikal (mm)	1.900
Rollenbahnbreite (mm)	200
Gewicht (kg)	330 / 380

AUFLAGEFLÄCHE

Höhenverstellung pneumatisch (mm)	500
Pneumatische Neigung	<input checked="" type="checkbox"/>
Tischauflage ausziehbar oben	<input type="checkbox"/>
Tischauflage Bürstenleiste	<input type="checkbox"/>
Tischauflage Filz-Profilleiste	<input type="checkbox"/>
Tischauflage Gummi-Pilz-Profil	<input type="checkbox"/>
Profilschoner für Tragrollen	<input type="checkbox"/>
Tragkraft (kg)	200



EIGENSCHAFTEN

Druckluftanschluss 4-fach	<input checked="" type="radio"/>
Fahreinrichtung	<input type="radio"/>
Fahrschiene 2,0 m jeweils links und rechts	<input type="radio"/>
Arbeitsdruck Druckluft (bar)	7
Luftverbrauch ca. (l/min)	35

Enthalten ● Verfügbar ○