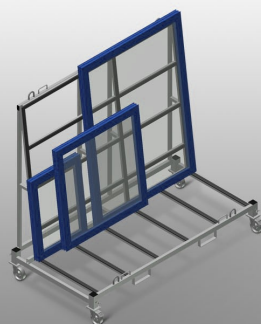
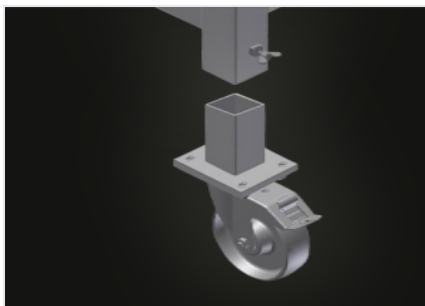


KW 4

Transportwagen

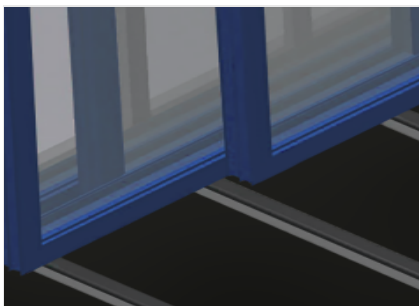


Kommissionswagen für innerbetrieblichen Transport der Fensterelemente. Stabile Stahlkonstruktion. Wagen für innerbetriebliche Transporte. Aufnahme für Staplertransport. Vier Haken für Krantransport. Vier Zurrgurthalter. Profilaufgabe mit Gummibelag. Lenkrollen abnehmbar, dadurch sicherer Stand des Kommissionswagens auf dem Boden. Vier Lenkrollen, davon zwei mit Feststellbremse.



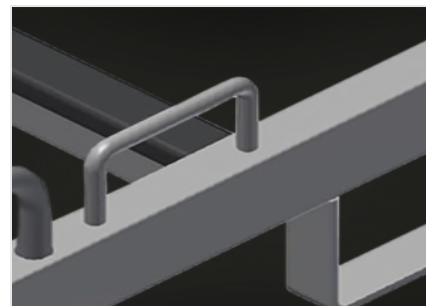
Lenkrollen abnehmbar

Lenkrollen abnehmbar, dadurch sicherer Stand des Kommissionswagens auf dem Boden. Vier Lenkrollen, davon zwei mit Feststellbremse, bieten hohe Beweglichkeit und leichte, sichere Handhabung



Auflage mit Gummi-Profil

Auflagefläche mit Gummi-Profil belegt, schützt das Profil vor Beschädigungen



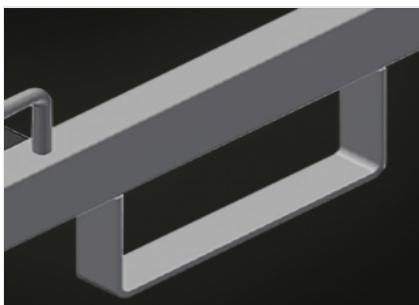
Zurrgurthalter

Mit vier Zurrgurthaltern



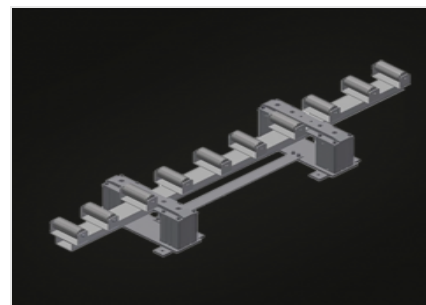
Kranhaken

Mit vier Kranhaken



Gabelstaplerbügel

Mit vier Gabelstaplerbügeln



Hubstation (Optional)

HBR 1600 Hubstation für die Übergabe von schweren Fenstern auf den Transportwagen KW 4



KW 4 / TRANSPORTWAGEN

ABMESSUNGEN UND GEWICHT

Länge (mm)	2.000
Breite (mm)	1.000
Höhe (mm)	1.850
Gewicht (kg)	150

EINLAGERUNGSVERMÖGEN

Tragkraft (kg)	500
----------------	-----

EIGENSCHAFTEN

Aufnahme für Staplertransport	●
Haken für Krantransport	4
Zurrgurthalter	4
Hubstation für die Übergabe von schweren Fenstern	○
Lenkrollen	4
Lenkrollen mit Feststellbremse	2
Laufrollendurchmesser (mm)	125

Enthalten ● Verfügbar ○