



AF 300 M

Ergänzende Maschinen

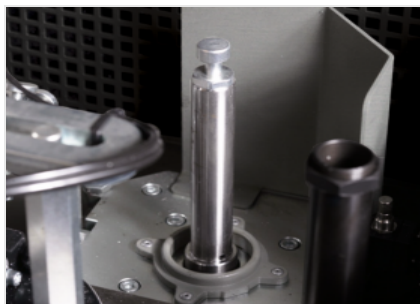


Horizontale Ausklinkfräse mit manuellem Vorschub. Nicht rechtwinklige Fräsebearbeitung $+45^\circ$ / 90° / -45° . Pneumatische Schnellwechselvorrichtung der Fräseinheit. Kratzfester Arbeitstisch und Arbeitsbereich mit Vollraumschutz.



Spanneinrichtungen und Unwucht

Waagerechte oder senkrechte Spanneinrichtungen werden pneumatisch mit einer Niederdruckvorrichtung betrieben. Die Unwucht wird durch die Möglichkeit, die Neigung von -45° bis $+45^\circ$ von Hand zu verändern, ausgeglichen. Die Position wird mit Hilfe einer Skala erfasst.



Pneumatisch betriebener Schnellwerkzeugwechsel

Der Fräsgruppenwechsel erfolgt pneumatisch über die Steuerung auf dem Bedienfeld. Damit kann die in der Maschine installierte Fräsgruppe verändert werden, um die Bearbeitbarkeit verschiedener Strangpressprofile zu gewährleisten.



Revolveranschlag

Der manuelle Revolveranschlag mit 6 Positionen ermöglicht das Einstellen von 6 verschiedenen Maßen und daher die schnelle Positionierung des Werkstücks, um die Zykluszeiten zu reduzieren. Der Revolveranschlag kann manuell auch höhenverstellt werden.



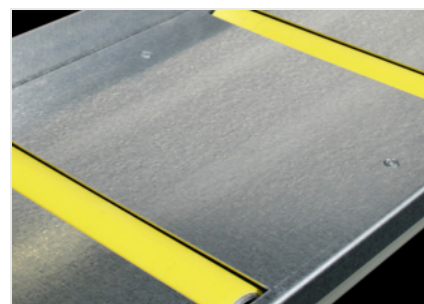
Werkzeugmagazin

Im Maschinenuntertisch ist das Fräsaggregat geordnet und geschützt untergebracht, das für manuelle Entnahmearbeiten leicht zugänglich ist, so dass die Unversehrtheit gewahrt bleibt.



Steuerung

Das Drucktastenfeld auf dem Bedienfeld der Maschine ermöglicht die Bedienung von: Blasluft zum Reinigen des Spanntisches, Inbetriebnahme mit Schutzschalter, Werkzeugschnellwechsel.



Profilauflege-Rollenbahn

Ermöglicht eine einwandfreie Positionierung in der Maschine und sicheren Halt des Profils im Bearbeitungsbereich. Gleitrollen erleichtern die Handhabung der Profile.

**AF 300 M / ERGÄNZENDE MASCHINEN****EIGENSCHAFTEN**

Selbstbremsender Motor (kW)	1,1
Werkzeugdrehzahl (U/min.)	2.800
Verfahrweg (mm)	300
Spannbereich (mm)	200 x 120
Horizontale und vertikale, pneumatische Spanneinrichtung mit „Niederdruck“-Einrichtung	●
Revolver-Tiefenanschlag mit 6 Positionen	●
Fräseraufnahmerohr (mm)	Ø = 27 / 32 x 135
Fräser max. (mm)	Ø = 160
Mikrosprüheinrichtung, Wasser mit Ölemulsion	●
Untergestell mit Werkzeugmagazin und Späneaustrag	●
Druckluft-Reinigungspistole	●

Enthalten ● Verfügbar ○