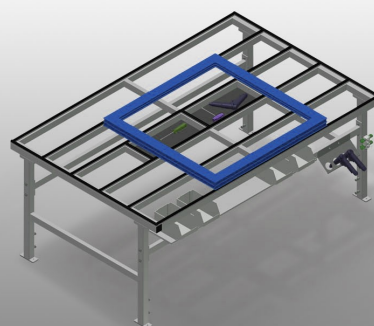
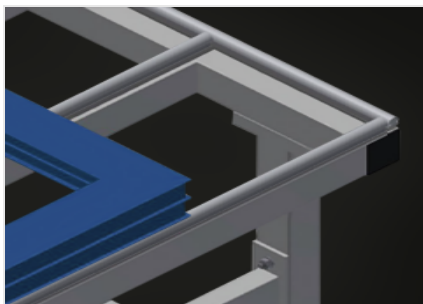


## ***MST 2000***

### Montagetische

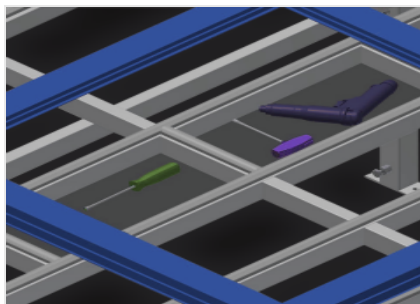


Montagetisch für alle Arbeiten an Rahmen und Flügeln. Stabile Stahlkonstruktion. Montagetisch für alle Arbeiten an Rahmen und Flügeln. Horizontaler Rahmentransport. Ablageboden zum Ablegen von Werkzeug und Zubehör. In der Höhe justierbar. Tischauflage mit Kunststoff-Gleitleisten. Einfache Montage im Baukastensystem.



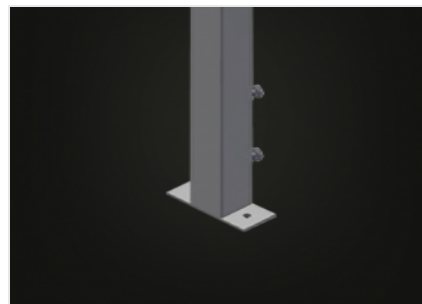
### **Auflagefläche**

Tischauflage mit Kunststoff-Gleitleisten



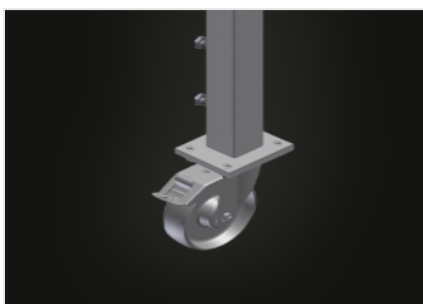
### **Ablageboden**

Ablageboden zum Ablegen von Werkzeug und Zubehör



### **Höhenverstellung**

In der Höhe justierbar, Arbeitshöhe durch Stellfüße von 850 - 1.000 mm einstellbar



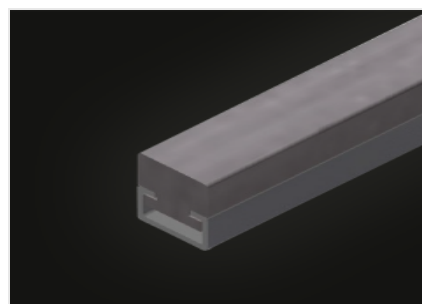
### **Lenkrollen (Option)**

Fahreinrichtung mit zwei Lenkrollen, mit Dreh- und Fahrbremse und zwei Bockrollen



### **Bürstenleiste (Option)**

Tischauflage Bürstenleiste



### **Filzleiste (Option)**

Tischauflage Filz-Profilleiste

**ABMESSUNGEN UND GEWICHT**

Länge (mm)	2.000
Breite (mm)	1.300
Höhe (mm)	850 ÷ 1.000
Gewicht (kg)	90

**AUFLAGEFLÄCHE**

Höhe justierbar	●
Ablageboden zum Ablegen von Werkzeug und Zubehör	●
Tischauflage Bürstenleiste	○
Tischauflage Filz-Profileleiste	○
Tischauflage Gummi-Pilz-Profil	○

**EIGENSCHAFTEN**

Druckluftanschluss 4-fach	○
Lenkrolle Stand Alone (2 Lenk- und 2 Bockrolle)	○

Enthalten ●    Verfügbar ○