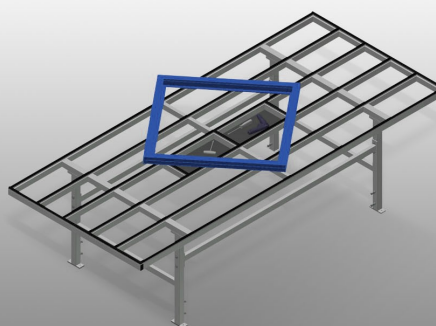


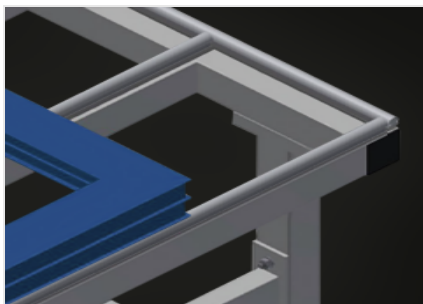


## MST 3000

Montagetische

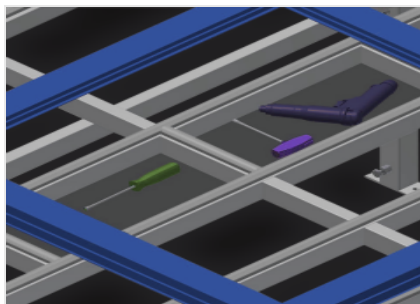


Montagetisch ausziehbar für alle Arbeiten an Rahmen und Flügeln. Stabile Stahlkonstruktion. Montagetisch für alle Arbeiten an Rahmen und Flügeln. Horizontaler Rahmentransport. Ablageboden zum Ablegen von Werkzeug und Zubehör. In der Höhe justierbar. Tischauflage mit Kunststoff-Gleitleisten. Einfache Montage im Baukastensystem.



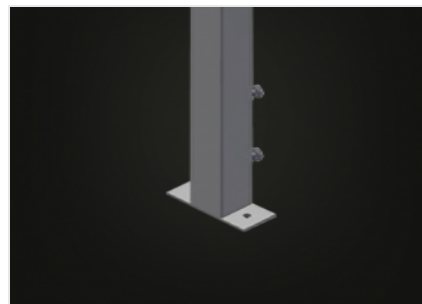
### Auflagefläche

Tischauflage mit Kunststoff-Gleitleisten



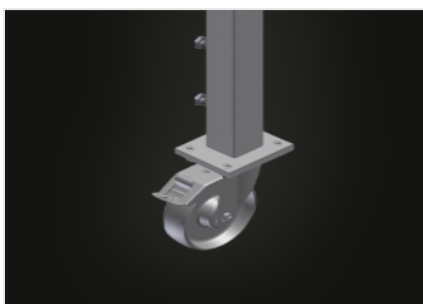
### Ablageboden

Ablageboden zum Ablegen von Werkzeug und Zubehör



### Höhenverstellung

In der Höhe justierbar, Arbeitshöhe durch Stellfüße von 850 - 1.000 mm einstellbar



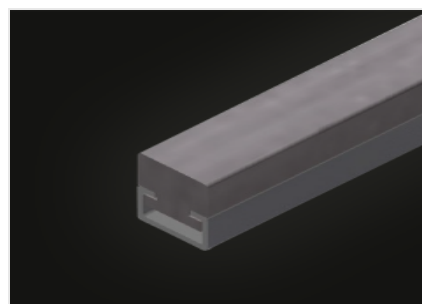
### Lenkrollen (Option)

Fahreinrichtung mit zwei Lenkrollen, mit Dreh- und Fahrbremse und zwei Bockrollen



### Bürstenleiste (Option)

Tischauflage Bürstenleiste



### Filzleiste (Option)

Tischauflage Filz-Profilleiste

**MST 3000 / MONTAGETISCHE****ABMESSUNGEN UND GEWICHT**

Länge (mm)	3.000
Breite (mm)	1.300
Höhe (mm)	850 ÷ 1.000
Gewicht (kg)	110

**AUFLAGEFLÄCHE**

Höhe justierbar	<input checked="" type="radio"/>
Ablageboden zum Ablegen von Werkzeug und Zubehör	<input checked="" type="radio"/>
Tischauflage Bürstenleiste	<input type="radio"/>
Tischauflage Filz-Profileleiste	<input type="radio"/>
Tischauflage Gummi-Pilz-Profil	<input type="radio"/>

**EIGENSCHAFTEN**

Druckluftanschluss 4-fach	<input type="radio"/>
Lenkrolle Stand Alone (2 Lenk- und 2 Bockrolle)	<input type="radio"/>

Enthalten ● Verfügbar ○