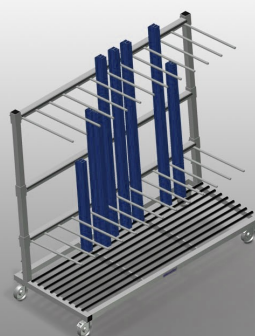


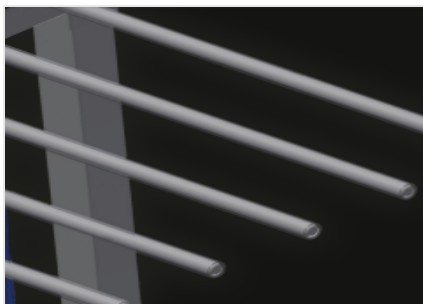


## PWS 1800

### Transportwagen

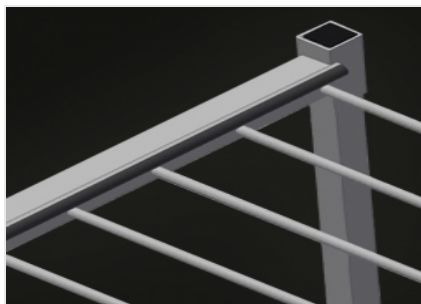


Profilwagen für die senkrechte Lagerung und den Transport von Aluminium-Profilen. Stabile Stahlkonstruktion. Ideal für den Transport und platzsparende Zwischenlagerung von Profilzuschnitten. Senkrechter Profiltransport. Ausreichend für 12 - 60 Profilstäbe. Fachteiler in der Höhe verstellbar. Untere Auflage mit Gummileisten. Fachteiler mit Schutzschlauch. Rückseitige Anlage mit Gummileisten. Vier Lenkrollen, davon zwei mit Feststellbremse.



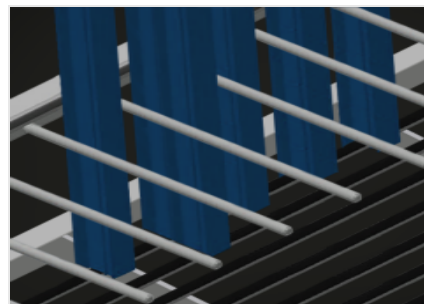
### Fachteiler mit Kunststoffschutz

Fachteiler höhenverstellbar. Sämtliche Auflageflächen weisen einen rutschfesten PVC-Überzug auf, hiermit wird eine Beschädigung der Oberfläche bei der Lagerung vermieden



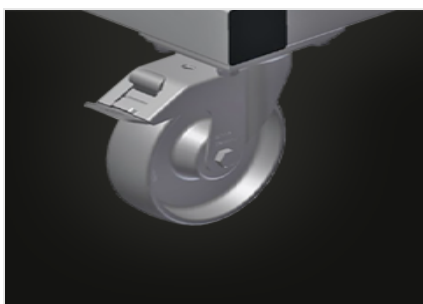
### Anlage mit Gummileiste

Anlagefläche mit Gummileiste bezogen, schützt das Profil vor Beschädigungen



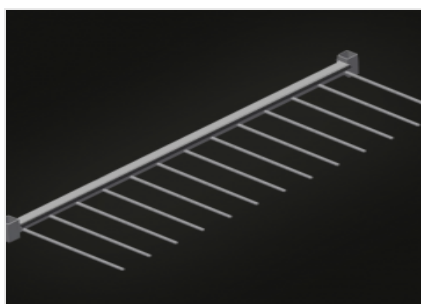
### Auflage mit Gummileiste

Untere Auflagefläche mit Gummileiste bezogen, schützt das Profil vor Beschädigungen



### Lenkrollen

Vier Lenkrollen, davon zwei mit Feststellbremse, bieten hohe Beweglichkeit und leichte, sichere Handhabung



### Zusätzlicher Fachteiler (Option)

Zusätzlicher Fachteiler höhenverstellbar, mit Kunststoffschutz

**PWS 1800 / TRANSPORTWAGEN****ABMESSUNGEN UND GEWICHT**

Länge (mm)	1.880
Breite (mm)	800
Höhe (mm)	1.700
Gewicht (kg)	105

**EINLAGERUNGSVERMÖGEN**

Fachteiler	2
Fächer	12
Fachbreite (mm)	120
Fachtiefe (mm)	540
Anlagehöhe (mm)	1.500
Tragkraft (kg)	350
Anzahl Profilstäbe	12 - 60

**EIGENSCHAFTEN**

Einseitig zu beladender Profilwagen	●
Fachteiler mit Schutzschlauch	●
Untere Auflage mit Gummileisten	●
Rückseitige Anlage mit Gummileisten	●
Zusätzlicher Fachteiler in der Höhe verstellbar mit Kunststoffschutz	○
Laufrollendurchmesser (mm)	125

Enthalten ●    Verfügbar ○