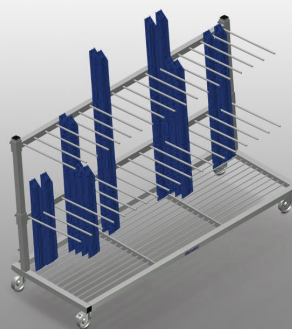


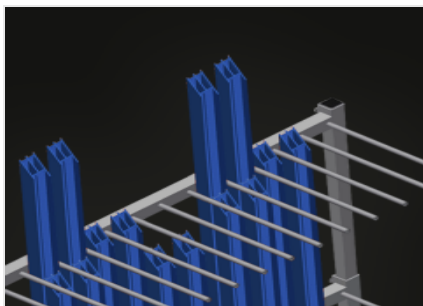


## ***PWS 2000***

### **Transportwagen**

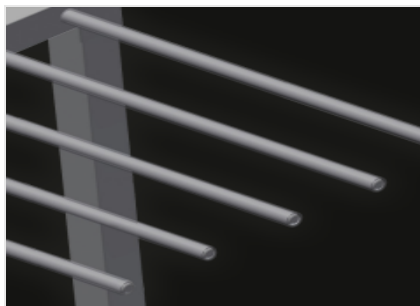


Profilwagen für die senkrechte Lagerung und den Transport von Profilen. Stabile Stahlkonstruktion. Senkrechter Profiltransport. Einseitig zu beladender Profilwagen. Einfaches Be- und Entladen. Ausreichend für 60 – 80 Profilstäbe. Fachteiler höhenverstellbar. Aufstellfläche als Stabrasterboden. Vier Lenkrollen, davon zwei mit Feststellbremse.



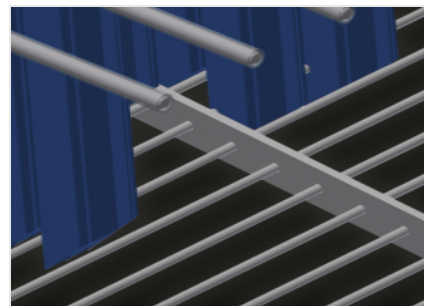
### **Einfaches Be- und Entladen**

Einseitig zu beladender Profilwagen



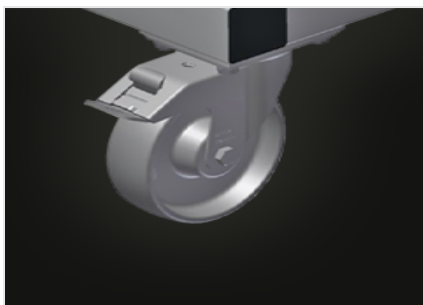
### **Fachteiler**

Fachteiler höhenverstellbar.  
Fachbreite 100 mm. Fachtiefe 540 mm



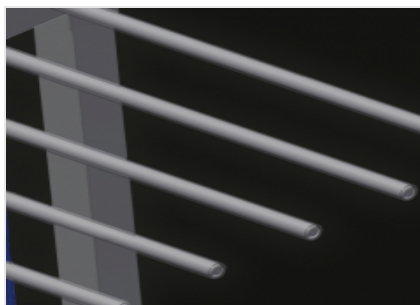
### **Aufstellfläche**

Aufstellfläche als Stabrasterboden



### **Lenkrollen**

Vier Lenkrollen, davon zwei mit Feststellbremse, bieten hohe Beweglichkeit und leichte, sichere Handhabung



### **Kunststoffschutz (Option)**

Sämtliche Auflageflächen weisen einen rutschfesten PVC-Überzug auf, hiermit wird eine Beschädigung der Oberfläche bei der Lagerung vermieden

**ABMESSUNGEN UND GEWICHT**

Länge (mm)	2.230
Breite (mm)	800
Höhe (mm)	1.360
Gewicht (kg)	105

**EINLAGERUNGSVERMÖGEN**

Fachteiler	2
Fächer	18
Fachbreite (mm)	100
Fachtiefe (mm)	540
Anlagehöhe (mm)	1.150
Tragkraft (kg)	350
Anzahl Profilstäbe	60 - 80

**EIGENSCHAFTEN**

Einseitig zu beladender Profilwagen	●
Aufstellfläche als Stabrasterboden	●
Kunststoffschutz	○
Laufrollendurchmesser (mm)	125

Enthalten ●    Verfügbar ○