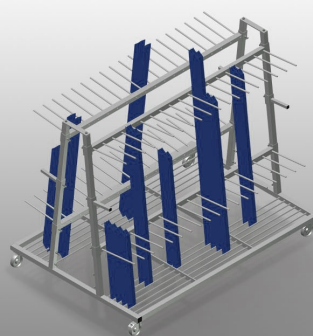


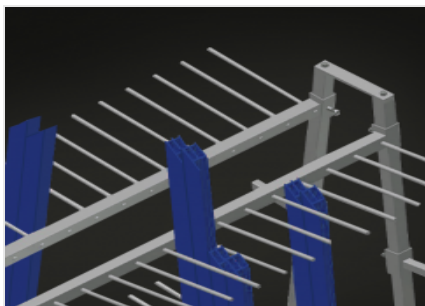


PWS 4000

Transportwagen

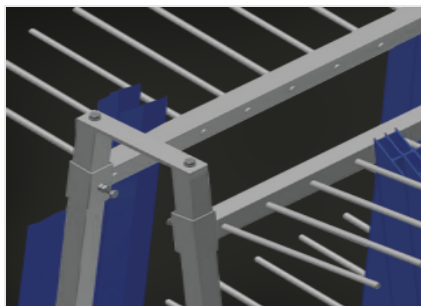


Profilwagen für die senkrechte Lagerung und den Transport von Profilen. Stabile Stahlkonstruktion. Senkrechter Profiltransport. Doppelseitig zu beladender Profilwagen. 18 Fächer pro Seite. Einfaches Be- und Entladen. Ausreichend für 120 – 160 Profilstäbe. Fachteiler höhenverstellbar. Aufstellfläche als Stabrasterboden. Vier Lenkrollen, davon zwei mit Feststellbremse.



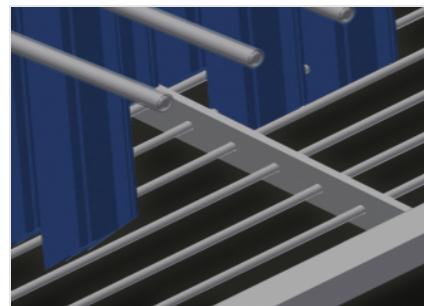
Einfaches Be- und Entladen

Doppelseitig zu beladender Profilwagen



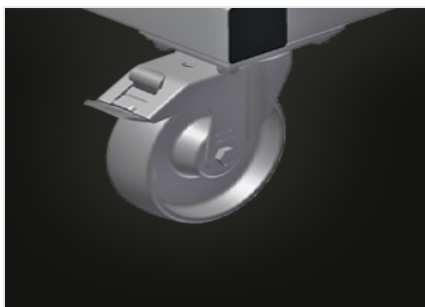
Fachteiler

Fachteiler höhenverstellbar.
Fachbreite 100 mm. Fachtiefe 400 mm



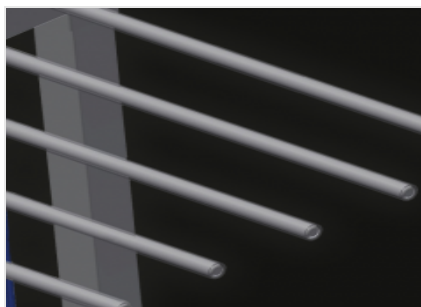
Aufstellfläche

Aufstellfläche als Stabrasterboden



Lenkrollen

Vier Lenkrollen, davon zwei mit Feststellbremse, bieten hohe Beweglichkeit und leichte, sichere Handhabung



Kunststoffschutz (Option)

Sämtliche Auflageflächen weisen einen rutschfesten PVC-Überzug auf, hiermit wird eine Beschädigung der Oberfläche bei der Lagerung vermieden

PWS 4000 / TRANSPORTWAGEN
ABMESSUNGEN UND GEWICHT

Länge (mm)	2.230
Breite (mm)	1.560
Höhe (mm)	1.850
Gewicht (kg)	200

EINLAGERUNGSVERMÖGEN

Fachteiler	4
Fächer	36
Fächer pro Seite	18
Fachbreite (mm)	100
Fachtiefe (mm)	400
Anlagehöhe (mm)	1.620
Tragkraft (kg)	600
Anzahl Profilstäbe	120 - 160

EIGENSCHAFTEN

Doppelseitig zu beladender Profilwagen	●
Aufstellfläche als Stabrasterboden	●
Kunststoffschutz	○
Laufrollendurchmesser (mm)	125

Enthalten ● Verfügbar ○