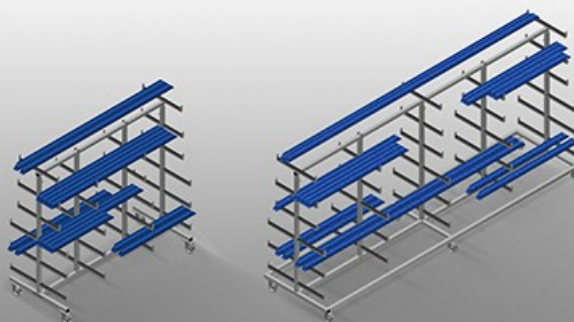


**PWW**

## Transportwagen



Profilwagen für die waagrechte Lagerung und den Transport von Profilen. Stabile Stahlkonstruktion. Waagrechter Profiltransport. Leichter Transport für Stabmaterial und Profilzuschnitte. Auflagearme gummibeschichtet. Profilwagen mit doppelseitigen Profilablagen. Sechs Ablagen pro Stütze.

PWW 1000: Eine Mittelstütze. Vier Lenkrollen, davon zwei mit Feststellbremse.

PWW 2000: Zwei Mittelstützen. Vier Lenkrollen, davon zwei mit Feststellbremse.

PWW 4000: Drei Mittelstützen. Sechs Lenkrollen, davon zwei mit Feststellbremse.



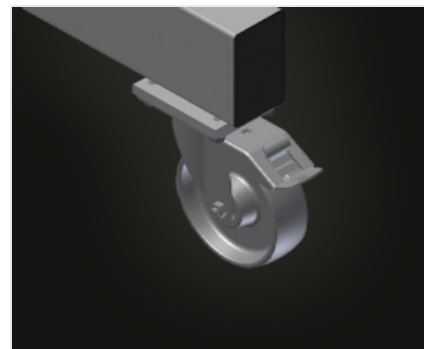
### Einfaches Be- und Entladen

Schneller Zugriff durch übersichtliche Lagerung



### Auflagearme

Auflagearme gummibeschichtet,  
Mittelstütze verstellbar



### Lenkrollen

Vier Lenkrollen, davon zwei mit  
Feststellbremse, bieten hohe  
Beweglichkeit und leichte, sichere  
Handhabung



### Mittelstütze einzeln PWW 1000 / PWW 2000 (Option)

Zusätzliche Mittelstütze



MODELLE

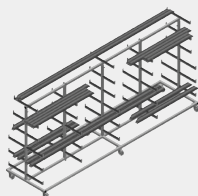
PWW 1000



PWW 2000



PWW 4000



ABMESSUNGEN UND GEWICHT

PWW 1000 / PWW 2000 / PWW 4000

Länge (mm)	1.625 / 2.000 / 4.000
Breite (mm)	900 / 900 / 1.000
Höhe (mm)	1.960
Gewicht (kg)	60 / 75 / 130

EINLAGERUNGSVERMÖGEN

PWW 1000 / PWW 2000 / PWW 4000

Ablagefächer	11
Lichte Weite (mm)	260
Untere Fachbreite (mm)	420
Obere Fachbreite (mm)	300
Tragkraft (kg)	350 / 350 / 500



EIGENSCHAFTEN

**PWW 1000 / PWW 2000 / PWW 4000**

Mittelstütze	1 / 2 / 3
Lenkrollen	4 / 4 / 6
Lenkrollen mit Feststellbremse	2
Laufrollendurchmesser (mm)	125

**PWW 1000 / PWW 2000**

Mittelstütze einzeln	<input type="radio"/>
----------------------	-----------------------

Enthalten ● Verfügbar ○