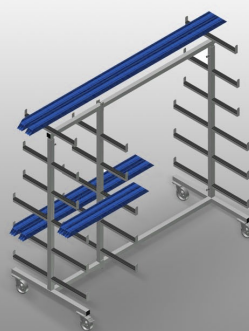
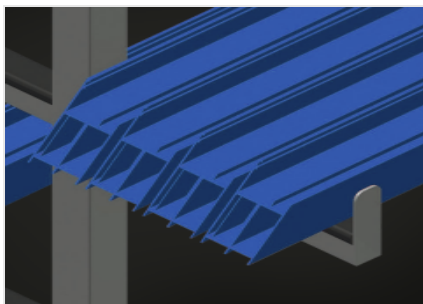


# ***PWW 1000***

## **Transportwagen**

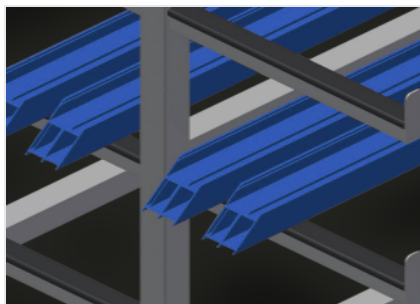


Profilwagen für die waagrechte Lagerung und den Transport von Profilen. Stabile Stahlkonstruktion. Waagrechter Profiltransport. Auflagearme gummibeschichtet. Profilwagen mit doppelseitigen Profilablagen. Sechs Ablagen pro Stütze. Eine Mittelstütze. Vier Lenkrollen, davon zwei mit Feststellbremse.



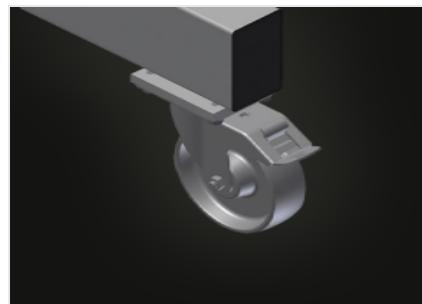
### Einfaches Be- und Entladen

Schneller Zugriff durch übersichtliche Lagerung



### Auflagearme

Auflagearme gummibeschichtet, Mittelstütze verstellbar



### Lenkrollen

Vier Lenkrollen, davon zwei mit Feststellbremse, bieten hohe Beweglichkeit und leichte, sichere Handhabung



### Mittelstütze einzeln (Option)

Zusätzliche Mittelstütze

**ABMESSUNGEN UND GEWICHT**

Länge (mm)	1.625
Breite (mm)	900
Höhe (mm)	1.960
Gewicht (kg)	60

**EINLAGERUNGSVERMÖGEN**

Ablagefächer	11
Lichte Weite (mm)	260
Untere Fachbreite (mm)	420
Obere Fachbreite (mm)	300
Tragkraft (kg)	350

**EIGENSCHAFTEN**

Mittelstütze	1
Mittelstütze einzeln	○
Lenkrollen	4
Lenkrollen mit Feststellbremse	2
Laufrollendurchmesser (mm)	125

Enthalten ● Verfügbar ○