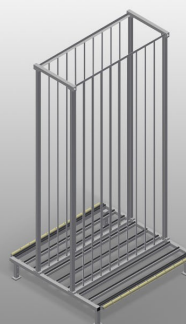


## ***RFR 10/01***

### Regalsysteme

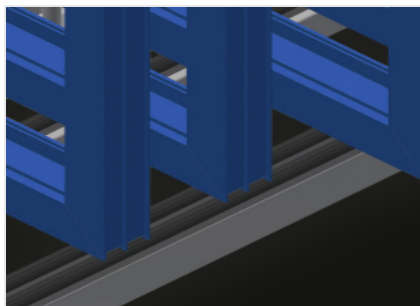


Regal für die Lagerung von Rahmenelementen. Stabile Stahlkonstruktion. Regal für die Lagerung von Rahmen. Die Elemente stehen einzeln direkt zu Verfügung. Speziell für die Integration in Montagelinien entwickelt. Zugriff von beiden Seiten möglich. Bodenauflage mit Pilzprofil belegt. Fachtrennstäbe mit Schutzschlauch bezogen. Aufstellfläche mit Rollen für noch einfacheres Be- und Entladen.



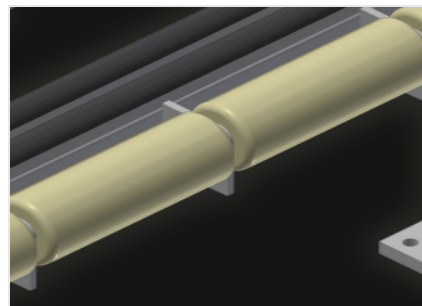
### **Fächer**

Sämtliche Auflageflächen weisen einen rutschfesten PVC-Überzug auf, hiermit wird eine Beschädigung der Oberfläche bei der Lagerung vermieden



### **Auflage**

Untere Auflagefläche mit Pilzprofil belegt, schützt das Profil vor Beschädigungen



### **Rollen**

Auf jedem Fach sind Rollen montiert für noch einfacheres Be- und Entladen von schweren oder großen Elementen

**ABMESSUNGEN UND GEWICHT**

Länge (mm)	1.650
Breite (mm)	1.620
Höhe (mm)	3.375
Gewicht (kg)	250

**EINLAGERUNGSVERMÖGEN**

Fächer	10
Fachbreite (mm)	130
Fachhöhe (mm)	3.010
Tragkraft (kg)	800

**EIGENSCHAFTEN**

Bodenauflage mit Pilzprofil belegt	●
Fachtrennstäbe mit Schutzschlauch bezogen	●
Aufstellfläche mit Rollen	●

Enthalten ●    Verfügbar ○