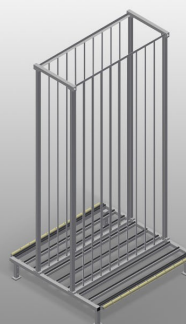
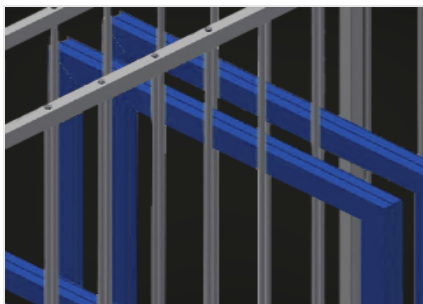


RFR 10/02

Regalsysteme

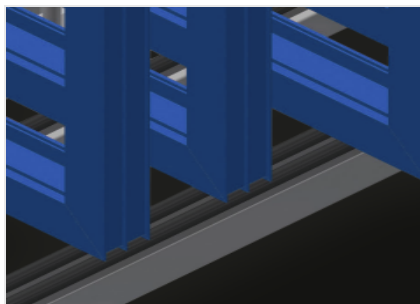


Regal für die Lagerung von Rahmenelementen. Stabile Stahlkonstruktion. Regal für die Lagerung von Rahmen. Die Elemente stehen einzeln direkt zu Verfügung. Speziell für die Integration in Montagelinien entwickelt. Zugriff von beiden Seiten möglich. Bodenauflage mit Pilzprofil belegt. Fachtrennstäbe mit Schutzschlauch bezogen. Aufstellfläche mit Rollen für noch einfacheres Be- und Entladen.



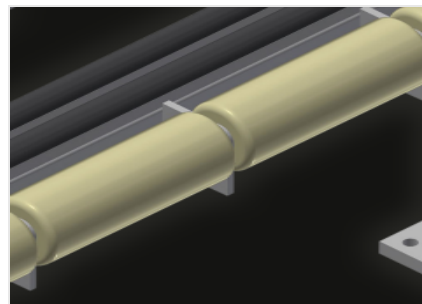
Fächer

Sämtliche Auflageflächen weisen einen rutschfesten PVC-Überzug auf, hiermit wird eine Beschädigung der Oberfläche bei der Lagerung vermieden



Auflage

Untere Auflagefläche mit Pilzprofil belegt, schützt das Profil vor Beschädigungen



Rollen

Auf jedem Fach sind Rollen montiert für noch einfacheres Be- und Entladen von schweren oder großen Elementen

**ABMESSUNGEN UND GEWICHT**

Länge (mm)	1.950
Breite (mm)	1.620
Höhe (mm)	3.375
Gewicht (kg)	275

EINLAGERUNGSVERMÖGEN

Fächer	10
Fachbreite (mm)	160
Fachhöhe (mm)	3.010
Tragkraft (kg)	800

EIGENSCHAFTEN

Bodenauflage mit Pilzprofil belegt	●
Fachtrennstäbe mit Schutzschlauch bezogen	●
Aufstellfläche mit Rollen	●

Enthalten ● Verfügbar ○