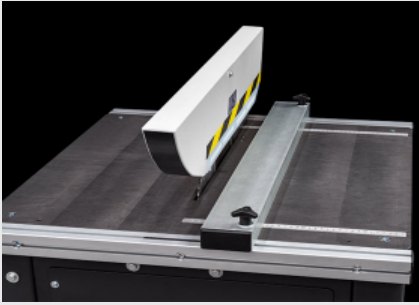


## **BS 350**

Ergänzende Maschinen



Kappsäge mit von unten kommendem Sägeblatt für Aluminiumprofile und Aluminiumbleche. Die besonders robuste Struktur gewährleistet einen klaren und genauen Schnitt mit perfekt parallelen Profilseiten. Ausgerichtet auf die Ausrüstung mit Ablagerollenbahnen für einen vielseitigen Einsatz. Die Sägeblattschutzabdeckung sorgt für Sicherheit beim Bedienen.



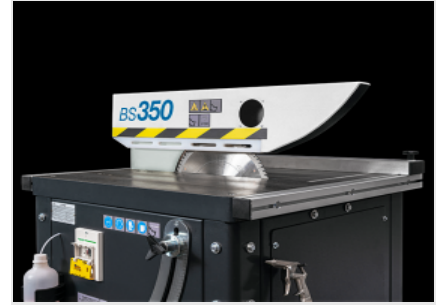
### Verstellbarer Anschlag

Durch den Bezug auf die Sägeblatt-Mitte kann der zu sägende Bereich schnell festgelegt werden.



### Skala

Ermöglicht die mechanische Fixierung der Höhe des Sägeblatts im Verhältnis zum horizontalen Auflagetisch entsprechend der Dicke des zu sägenden Materials.



### Schneidbereich

Der robuste und große horizontale Auflagetisch aus Gusseisen bildet den Arbeitsbereich, der sich über eine große Auflagefläche verfügt, die sowohl die Bearbeitung von Profilen als auch von flachen Aluminiumblechen ermöglicht.

**BS 350 / ERGÄNZENDE MASCHINEN****SÄGEBLATT**

Hartmetall-Sägeblatt (mm)

Ø = 350

**SÄGEBLATTVORSCHUB**

Max. Nachschnitthöhe (mm)

120

**SCHUTZEINRICHTUNG FÜR SCHNITTBEREICH**

Lokal mit manueller Einstellung

●

**SCHMIERSYSTEM**

Mikrosprüheinrichtung, Wasser mit Ölemulsion

○

**MOTOR**

Selbstbremsender Drehstrommotor

●

Ansprechzeit der Bremse (Sek.)

10

Leistung (kW)

1,5

Enthalten ●    Verfügbar ○