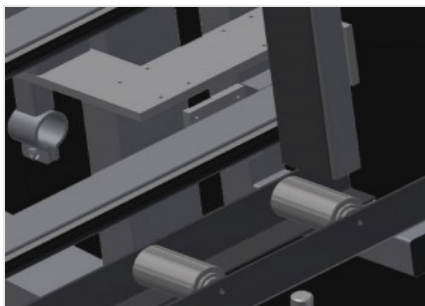


VE 3000/60

Kontroll- und
Verglasungseinheiten

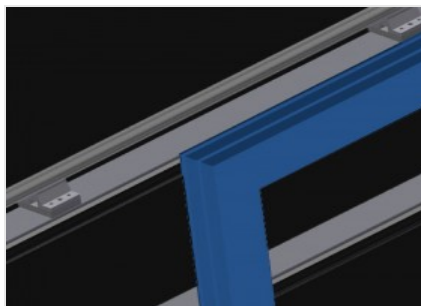


Kontroll- und Verglasungseinheit für das Verglasen und die Endkontrolle. Schnelle, exakte Fenster-, Türen- und Elementenmontage. Stabile Stahlkonstruktion. Genauigkeit durch parallele Spannbalkenpressung mit manuell abschwenkbaren Pressbalken. Einfache Handhabung durch Fußschalter. Pneumatische Mittenzentrierung, Ablage für Werkzeug und Druckluftanschluss 4-fach.



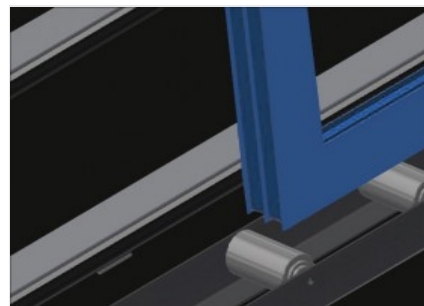
Pressbalken

Pneumatische
Mittenzentrierung. Genauigkeit durch
parallele Spannbalkenpressung



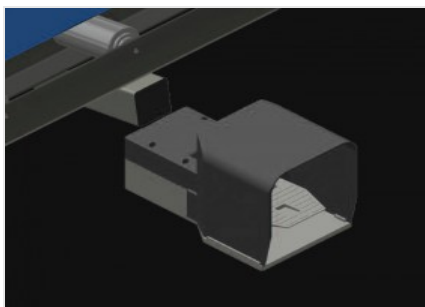
Anlage

Rückseitige Anlage mit Kunststoff-
Gleitleisten



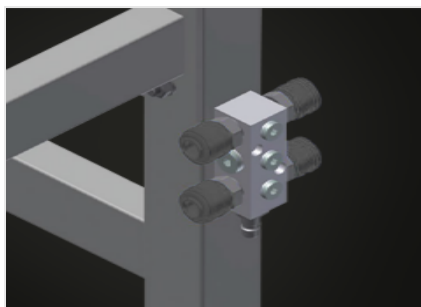
Rollenauflage

Untere Rollenbahn mit Tragrolle, L =
120 mm



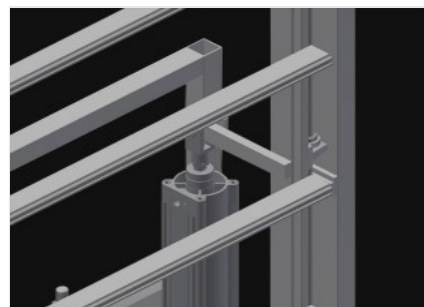
Fußschalter

Alle Funktionen werden über
Fußventile gesteuert



Druckluftanschluss 4- fach

Druckluftanschluss 4-fach für
Anschluss von Druckluftwerkzeugen



Höhenverstellung (Option)

Stufenlose Höhenverstellung, L = 500
mm

**VE 3000/60 / KONTROLL- UND VERGLASUNGSEINHEITEN****ABMESSUNGEN UND GEWICHT**

Länge (mm)	3.050
Breite (mm)	900
Höhe (mm)	2.600
Untere Rollenbahnbreite (mm)	120
Gewicht (kg)	370

STÜCKEINSPANNUNG

Spannbreite maximale (mm)	2.800
Spannbreite minimale (mm)	390
Spannbalkenhöhe (mm)	2.300
Spannbalkenbreite (mm)	100
Pneumatische Mittenzentrierung	●

EIGENSCHAFTEN

Tragkraft (kg)	200
Höhe justierbar	○
Ablage für Werkzeug	●
Druckluftanschluss 4-fach	●
Arbeitsdruck Druckluft (bar)	7
Luftverbrauch ca. (l/min)	35

Enthalten ● Verfügbar ○