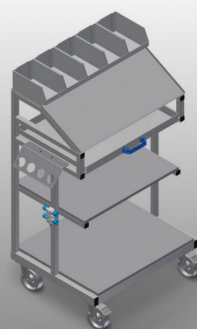


# **WKW 800**

## **Transportwagen**

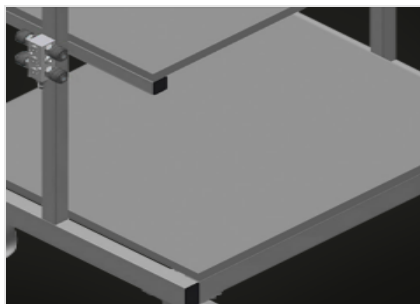


Zubehörwagen für Werkzeuge und Kleinteile für die Montagestation. Stabile Stahlkonstruktion. Der Wagen eignet sich zum Ablegen von Werkzeug und Material. Schaft Ordnung am Arbeitsplatz. Erleichtert den Transport zum Montageplatz. Zwei Ablageböden zum Ablegen von Werkzeug und Zubehör. Fünf Kunststoffkästen für kleines Zubehör, Beschläge und Schrauben. Ablagefläche mit Leseputz für Zeichnungen. Werkzeughalter für pneumatische bzw. elektrische Werkzeuge. Vier Lenkrollen, davon zwei mit Feststellbremse.



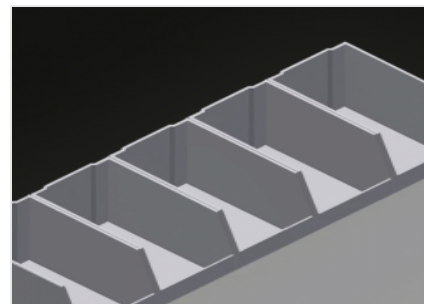
### Lenkrollen

Vier Lenkrollen, davon zwei mit Feststellbremse, bieten hohe Beweglichkeit und leichte, sichere Handhabung



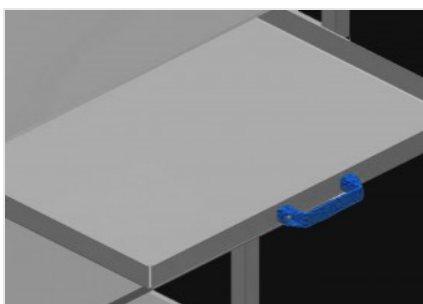
### Ablageböden für Zubehör

Ablageböden zum Ablegen von Werkzeug und Zubehör



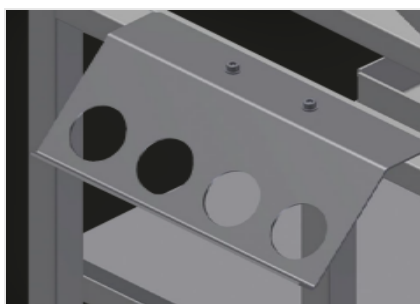
### Kunststoffkästen

Fünf Kunststoffkästen für kleines Zubehör, Beschläge und Schrauben



### Schublade

Schublade für Werkzeuge



### Werkzeughalter

Werkzeughalter für pneumatische bzw. elektrische Werkzeuge

**ABMESSUNGEN UND GEWICHT**

Länge (mm)	750
Breite (mm)	600
Höhe (mm)	1.300
Gewicht (kg)	60

**EINLAGERUNGSVERMÖGEN**

Tragkraft (kg)	300
Schublade für Werkzeuge	1
Ablageböden	2
Kunststoffkästen	5

**EIGENSCHAFTEN**

Druckluftanschluss 4-fach	●
Lenkrollen	4
Lenkrollen mit Feststellbremse	2
Laufrollendurchmesser (mm)	125

Enthalten ●    Verfügbar ○