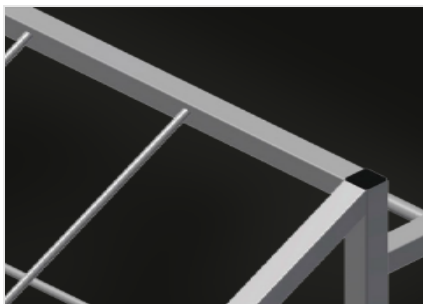


AW 1100

Transporte y carros

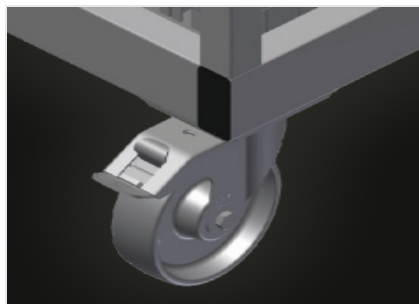


Estantería para proporcionar una selección ordenada de perfiles de refuerzo cortados a medida. Construcción de acero estable. Almacenamiento vertical de perfiles de acero. Dimensiones exteriores compactas. Disposición bien organizada de los perfiles de longitud fija. Transportable con carretilla elevadora.



Compartimentos

20 compartimentos, dimensiones: 200 x 200 mm



Ruedas de dirección compl.

Dos ruedas giratorias con tope de bloqueo y dos ruedas fijas, proporcionan movilidad en todas las direcciones, diámetro ruedas giratorias 125 mm

AW 1100 / TRANSPORTE Y CARROS**DIMENSIÓN Y PESO**

Longitud (mm)	1.100
Ancho (mm)	900
Altura (mm)	1.100
Peso (kg)	80

CAPACIDAD DE ALMACENAMIENTO

Compartimientos	20
Capacidad de carga (kg)	600

CARACTERÍSTICAS

En elemento corredero (dos ruedas giratorias con tope de bloqueo y dos ruedas fijas - Diámetro ruedas giratorias 125 mm)	<input type="radio"/>
--	-----------------------

Incluido ● Disponible ○