

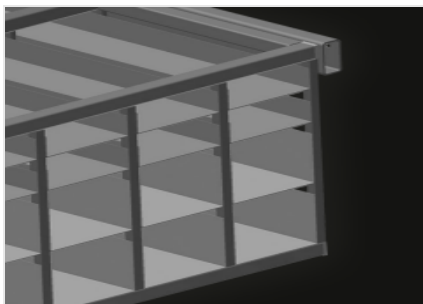


## BR 40

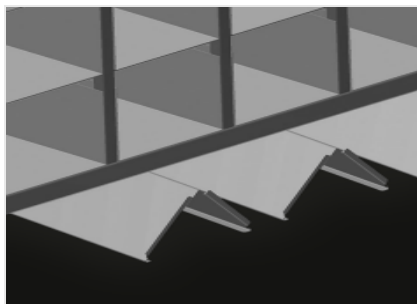
### Sistemas de estanterías



Estantería de herrajes con 40 compartimentos para el almacenamiento ordenado de los herrajes en el puesto de montaje de la hoja. Construcción estable de acero. Con seis soportes angulares para los engranajes de las esquinas.

**Compartimentos**

Para el almacenamiento claro de los herrajes en el lugar de montaje de las hojas. Para acceder rápidamente a las piezas de herraje

**Soporte angular**

Con seis soportes angulares para transmisiones de ángulo

## BR 40 / SISTEMAS DE ESTANTERÍAS

## DIMENSIÓN Y PESO

Longitud (mm)	3.100
Ancho (mm)	1.525
Altura (mm)	2.100
Peso (kg)	400

## CAPACIDAD DE ALMACENAMIENTO

Compartimientos	40
Dimensión de compartimento abajo (mm)	265 x 200
Dimensión de compartimento arriba (mm)	265 x 100
Carga segura aprox. (kg)	800

Incluido ● Disponible ○