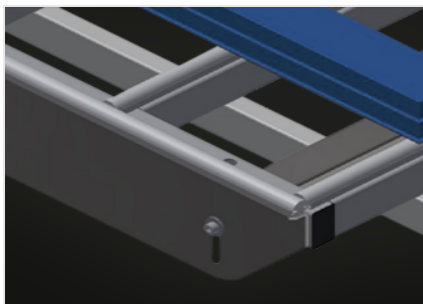


## **HT 1000**

### Mesas de montaje

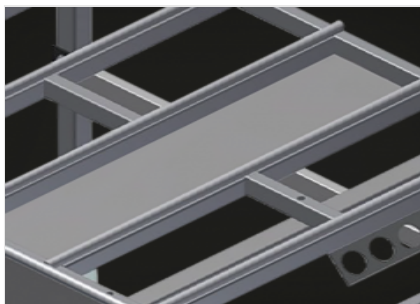


Mesa horizontal para todos los trabajos en marcos y hojas. Construcción estable de acero. Superficie de apoyo de la mesa con barras deslizantes de plástico. Bandeja de almacenamiento para depositar herramientas y accesorios. Altura regulable. Instalación sencilla con un diseño de sistema modular.



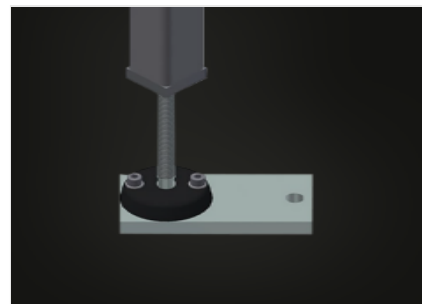
### Superficie de apoyo

Soporte de mesa con listón de deslizamiento de plástico



### Compartimentos

Compartimentos para depositar herramientas y accesorios



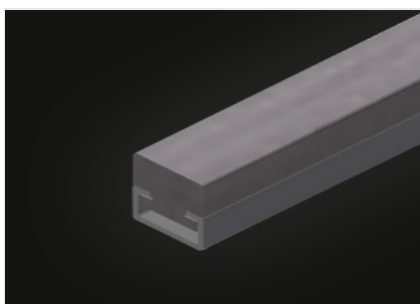
### Ajuste de altura

Altura ajustable; altura de trabajo regulable de 850 a 1.000 mm a través de las patas de ajuste



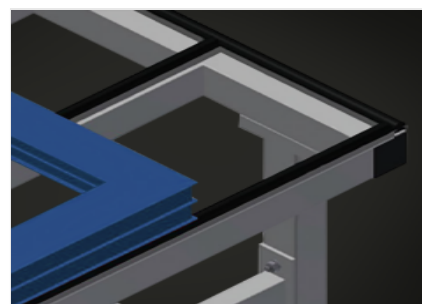
### Listón de cepillos (Opcional)

Soporte de mesa con listón de cepillos



### Listón de fieltro (Opcional)

Soporte de mesa con listón perfilado de fieltro



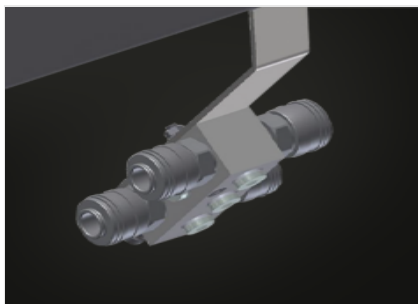
### Listones de goma (Opcional)

Soporte de mesa con perfil fungiforme de goma



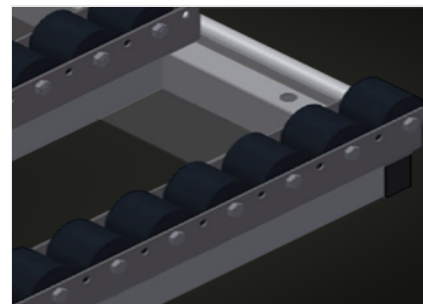
**Porta-herramientas  
(Opcional)**

Soporte para herramientas neumáticas y eléctricas



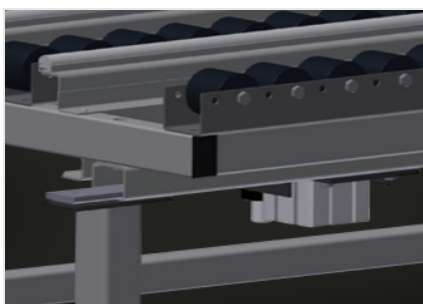
**Cuádruple toma de aire  
comprimido (Opcional)**

Cuádruple toma de aire comprimido para conectar herramientas neumáticas



**Soporte de rodillos  
compl. (Opcional)**

Ruedas de plástico duro con recubrimiento de poliamida y rodamientos de deslizamiento. Capacidad de carga de cada rodillo 60 kg; de fácil manipulación para el transporte de elementos de PVC



**Dispositivo elevador  
neumático (Opcional)**

Dispositivo elevador L = 1.000 mm

## HT 1000 / MESAS DE MONTAJE

## DIMENSIÓN Y PESO

Longitud (mm)	1.000
Ancho (mm)	1.300
Altura (mm)	850 ± 1.000
Peso (kg)	70

## SUPERFICIE DE APOYO

Altura regulable	<input checked="" type="radio"/>
Superficie de apoyo para herramientas y accesorios	<input checked="" type="radio"/>
Superficie de apoyo de la mesa con listones correderos de plástico	<input checked="" type="radio"/>
Superficie de apoyo con listones de cepillo	<input type="radio"/>
Superficie de apoyo con listones de fieltro	<input type="radio"/>
Superficie de apoyo con listones de goma	<input type="radio"/>
Soporte rodillos	<input type="radio"/>
Unidad de elevación	<input type="radio"/>

## CARACTERÍSTICAS

Cono portaherramientas	<input type="radio"/>
Conexión cuádruple aire comprimido	<input type="radio"/>

Incluido ☒ Disponible ☐