



## HT 2045 R

Mesas de montaje

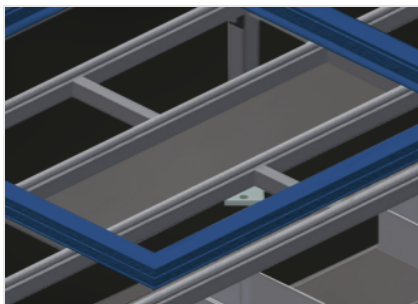


Mesa horizontal para todos los trabajos en marcos y hojas. Construcción estable de acero. Mesa de trabajo angular, puede utilizarse como zona de paso en la línea de producción o como zona intermedia. Mesa de montaje para todos los trabajos en marcos y hojas. Superficie de apoyo de la mesa con barras deslizantes de plástico. Bandeja de almacenamiento para depositar herramientas y accesorios. Altura regulable. Instalación sencilla con un diseño de sistema modular.



### Superficie de apoyo

Soporte de mesa con listón de deslizamiento de plástico



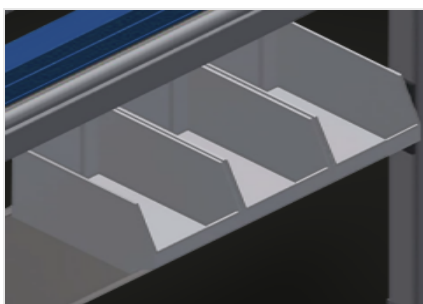
### Compartimentos

Compartimentos para depositar herramientas y accesorios



### Ajuste de altura

Altura ajustable; altura de trabajo regulable de 850 a 1.000 mm a través de las patas de ajuste



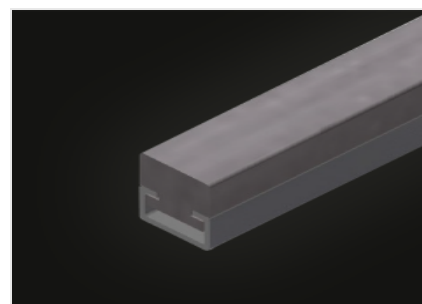
### Soporte (Opcional)

Bandeja con 6 cajas de plástico para accesorios pequeños, herrajes y tornillos



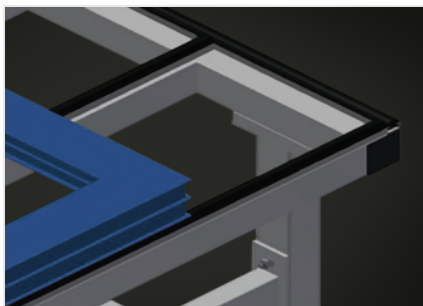
### Listón de cepillos (Opcional)

Soporte de mesa con listón de cepillos



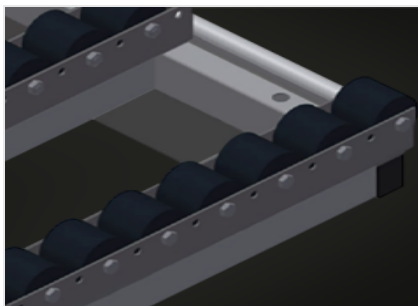
### Listón de fieltro (Opcional)

Soporte de mesa con listón perfilado de fieltro



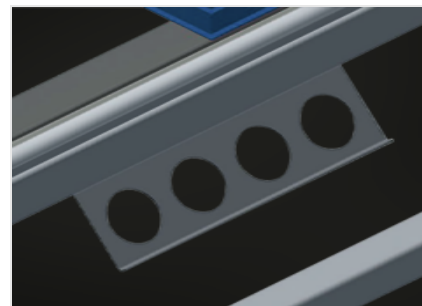
**Listones de goma (Opcional)**

Soporte de mesa con perfil fungiforme de goma



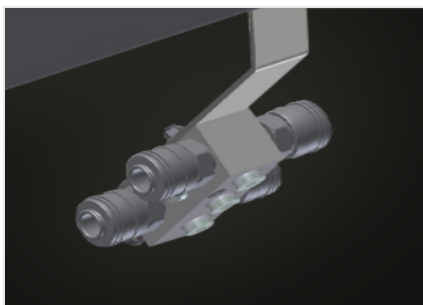
**Soporte de rodillos compl. (Opcional)**

Ruedas de plástico duro con recubrimiento de poliamida y rodamientos de deslizamiento. Capacidad de carga de cada rodillo 60 kg; de fácil manipulación para el transporte de elementos de PVC



**Porta-herramientas (Opcional)**

Soporte para herramientas neumáticas y eléctricas



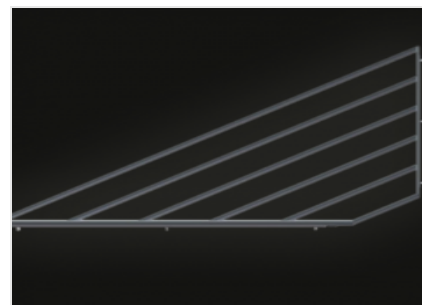
**Cuádruple toma de aire comprimido (Opcional)**

Cuádruple toma de aire comprimido para conectar herramientas neumáticas



**Soporte rómbico compl. para 90° (Opcional)**

La superficie de apoyo romboidal está disponible en las versiones con listones correderos de plástico, con listones de cepillo, con listones de fieltro, con listones de hule o con soporte de rodillos



**Soporte triangular compl. para hilera (Opcional)**

La superficie de apoyo triangular está disponible en las versiones con listones correderos de plástico, con listones de cepillo, con listones de fieltro, con listones de hule o con soporte de rodillos

**HT 2045 R / MESAS DE MONTAJE**
**DIMENSIÓN Y PESO**

Longitud (mm)	2.850
Ancho (mm)	1.300
Altura (mm)	850 ± 1.000
Peso (kg)	100

**SUPERFICIE DE APOYO**

Altura regulable	<input checked="" type="radio"/>
Superficie de apoyo para herramientas y accesorios	<input checked="" type="radio"/>
Superficie de apoyo de la mesa con listones correderos de plástico	<input checked="" type="radio"/>
Superficie de apoyo con listones de cepillo	<input type="radio"/>
Superficie de apoyo con listones de fieltro	<input type="radio"/>
Superficie de apoyo con listones de goma	<input type="radio"/>
Soporte rodillos	<input type="radio"/>
Soporte romboidal para 90°	<input type="radio"/>
Superficie de apoyo con listones de cepillo para soporte romboidal	<input type="radio"/>
Superficie de apoyo con listones de fieltro para soporte romboidal	<input type="radio"/>
Superficie de apoyo con listones de hule para soporte romboidal	<input type="radio"/>
Soporte de rodillos para soporte romboidal 90°	<input type="radio"/>
Soporte triangular	<input type="radio"/>
Superficie de apoyo con listones de cepillo para soporte triangular	<input type="radio"/>
Superficie de apoyo con listones de fieltro para soporte triangular	<input type="radio"/>
Superficie de apoyo con listones de hule para soporte triangular	<input type="radio"/>
Soporte de rodillos para soporte triangular	<input type="radio"/>

**CARACTERÍSTICAS**

Cono portaherramientas	<input type="radio"/>
Superficie de apoyo	<input type="radio"/>
Conexión cuádruple aire comprimido	<input type="radio"/>

Incluido ● Disponible ○