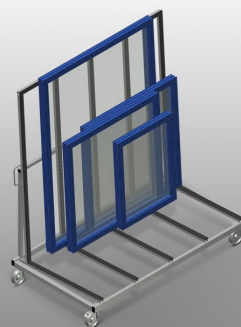
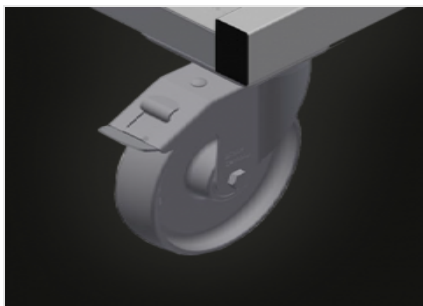


KW 1

Transporte y carros

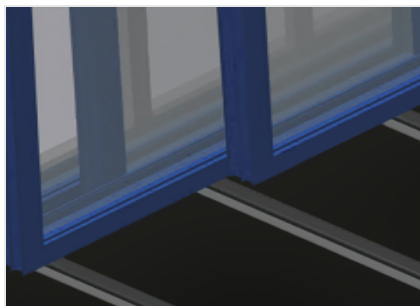


Carro de puesta en marcha para el transporte interno de elementos de ventana. Construcción estable de acero. Para el transporte interno. Soportes de perfil con superficie de goma. Cuatro ruedas, dos de ellas con freno de fijación.



Ruedas de dirección

Cuatro ruedas de dirección, dos de ellas con freno de retención, ofrecen una gran movilidad y una manipulación fácil y segura



Soporte con perfil de goma

Superficie de apoyo recubierta con perfil de goma para proteger al perfil contra su deterioro



Perfil de transporte

Perfil de transporte a ambos lados para el desplazamiento

KW 1 / TRANSPORTE Y CARROS**DIMENSIÓN Y PESO**

Longitud (mm)	1.690
Ancho (mm)	910
Altura (mm)	1.768
Peso (kg)	100

CAPACIDAD DE ALMACENAMIENTO

Capacidad de carga (kg)	400
-------------------------	-----

CARACTERÍSTICAS

Ruedas giratorias	4
Ruedas giratorias con tope de bloqueo	2
Diámetro de ruedas giratorias (mm)	125

Incluido ● Disponible ○