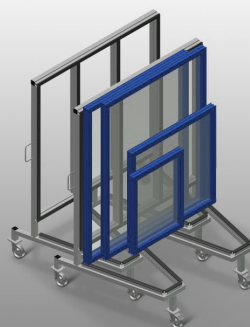
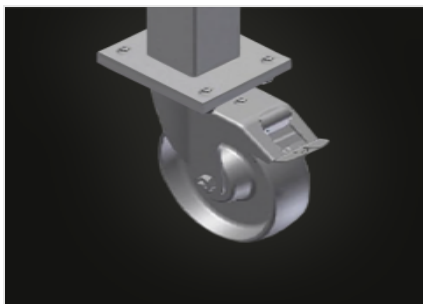


## **KW 3**

### Transporte y carros

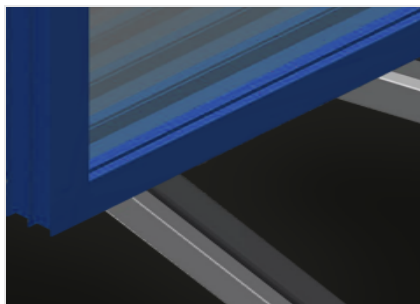


Carro de puesta en marcha para el transporte interno de elementos de ventana. Construcción estable de acero. Para el transporte interno. Soportes de perfil con superficie de goma. Se puede encajar cuando no está cargado - una característica que ahorra espacio. Cuatro ruedas, dos de ellas con freno de fijación.



### **Ruedas de dirección**

Cuatro ruedas de dirección, dos de ellas con freno de retención, ofrecen una gran movilidad y una manipulación fácil y segura



### **Soporte con perfil de goma**

Superficie de apoyo recubierta con perfil de goma para proteger al perfil contra su deterioro



### **Perfil de transporte**

Perfil de transporte a ambos lados para el desplazamiento

## DIMENSIÓN Y PESO

Longitud (mm)	1.600
Ancho (mm)	1.130
Altura (mm)	1.960
Peso (kg)	90

## CAPACIDAD DE ALMACENAMIENTO

Capacidad de carga (kg)	400
-------------------------	-----

## CARACTERÍSTICAS

Apilable horizontalmente cuando no está cargado	●
Ruedas giratorias	4
Ruedas giratorias con tope de bloqueo	2
Diámetro de ruedas giratorias (mm)	125

Incluido ● Disponible ○