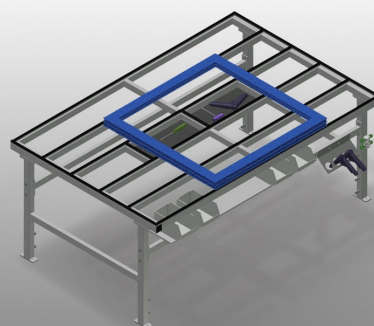




## MT 2000

### Mesas de montaje



Mesa de montaje para todos los trabajos en marcos y hojas. Construcción estable de acero. Mesa de montaje para todos los trabajos en marcos y hojas. Superficie de apoyo de la mesa con barras deslizantes de plástico. Bandeja de almacenamiento para la colocación de herramientas y accesorios. Altura regulable. Práctica zona de almacenamiento bajo la superficie de la mesa. Cuatro contenedores de PVC para pequeños accesorios, herrajes y tornillos. Suministro de aire comprimido cuádruple. Instalación sencilla con un diseño de sistema modular.



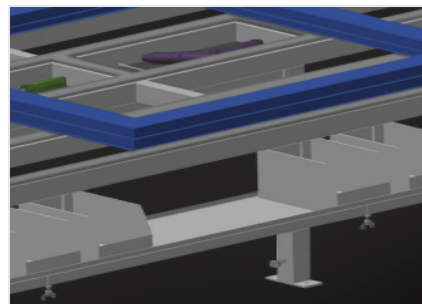
### Superficie de apoyo

Soporte de mesa con listón de deslizamiento de plástico



### Compartimentos

Compartimentos para depositar herramientas y accesorios



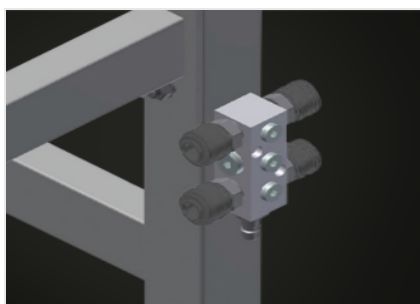
### Soporte

Bandeja con cuatro cajas de plástico para accesorios pequeños, herrajes y tornillos



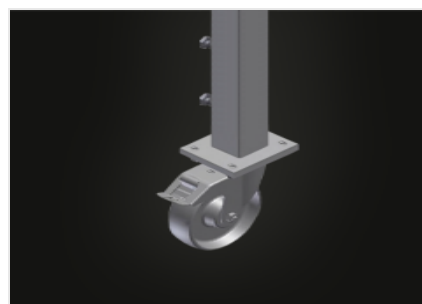
### Ajuste de altura

Altura ajustable, altura de trabajo regulable a través de las patas de ajuste: 850 - 1.000 mm



### Cuádruple toma de aire comprimido

Cuádruple toma de aire comprimido para conectar herramientas neumáticas



### Ruedas de dirección (Opcional)

Dispositivo móvil con dos ruedas de dirección, con freno de giro y de marcha y dos ruedas fijas



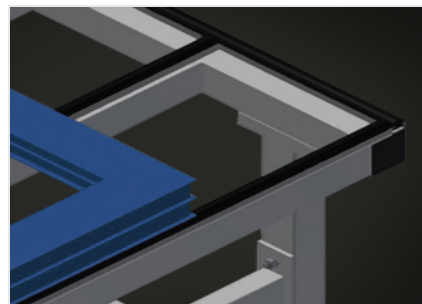
**Listón de cepillos  
(Opcional)**

Soporte de mesa con listón de cepillos



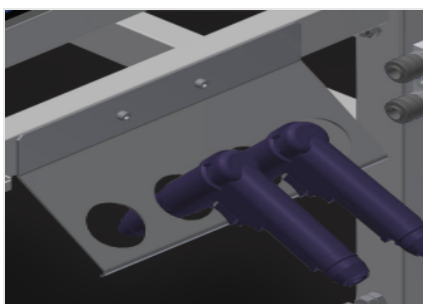
**Listón de fieltro  
(Opcional)**

Soporte de mesa con listón perfilado de fieltro



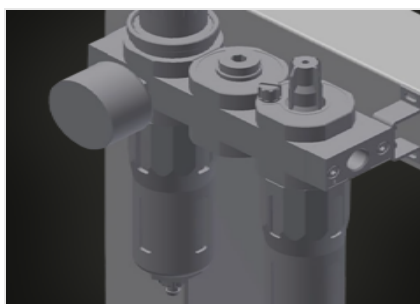
**Listones de goma  
(Opcional)**

Soporte de mesa con perfil fungiforme de goma



**Porta-herramientas  
(Opcional)**

Soporte para herramientas neumáticas y eléctricas



**Unidad de  
mantenimiento  
(Opcional)**

Unidad de mantenimiento para herramientas neumáticas



**Tomacorrientes doble  
(Opcional)**

## MT 2000 / MESAS DE MONTAJE

## DIMENSIÓN Y PESO

Longitud (mm)	2.000
Ancho (mm)	1.300
Altura (mm)	850 ÷ 1.000
Peso (kg)	100

## SUPERFICIE DE APOYO

Altura regulable	●
Superficie de apoyo para herramientas y accesorios	●
Superficie de apoyo con listones de cepillo	○
Superficie de apoyo con listones de fieltro	○
Superficie de apoyo con listones de goma	○

## CARACTERÍSTICAS

Placa de depósito bajo la superficie de la mesa	●
Recipientes de plástico	4
Conexión cuádruple aire comprimido	●
Cono portaherramientas	○
Unidad de mantenimiento 1/4 con conexión aire cuádruple, Festo	○
Tomas Schuko dobles 230V 16A AP	○
Ruedas orientables Stand Alone (2 orientables + 2 fijas)	○

Incluido ● Disponible ○