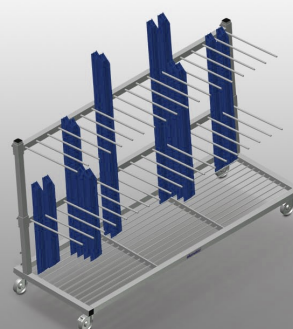


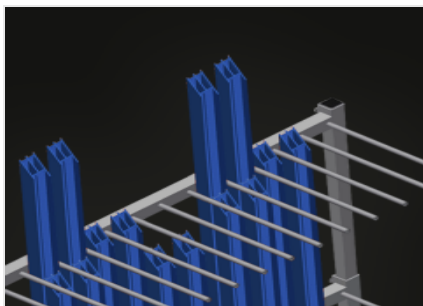


## PWS 2000

Transporte y carros

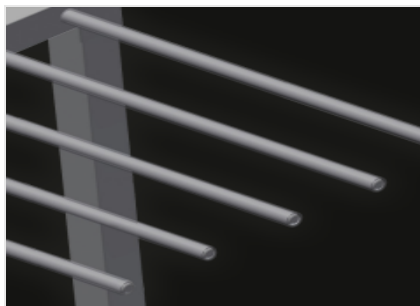


Carro de perfiles para el almacenamiento y transporte vertical de perfiles. Construcción estable de acero. Transporte vertical de perfiles. Carro de perfiles con carga en un lado. Fácil carga y descarga. Suficiente para 60 - 80 barras de perfil. La altura de los divisores de compartimentos es ajustable. Superficie de apoyo con suelo de rejilla para barras. Cuatro ruedas, dos de ellas con freno de fijación.



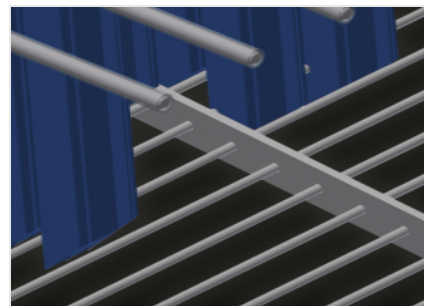
### Sencilla carga y descarga

Carro de perfiles con carga lateral



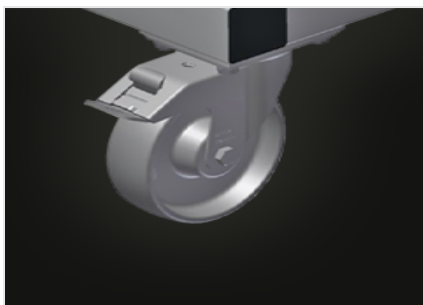
### Divisores de compartimentos

Divisor de compartimentos de altura regulable. Anchura de compartimento de 100 mm. Profundidad de 540 mm



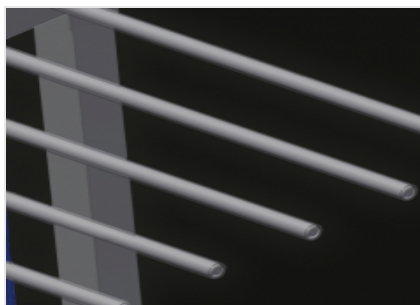
### Superficie de colocación

Superficie de colocación con enrejado



### Ruedas de dirección

Cuatro ruedas de dirección, dos de ellas con freno de retención, ofrecen una gran movilidad y una manipulación fácil y segura



### Protección de plástico (Opcional)

Todas las superficies de apoyo tienen un revestimiento de PVC antideslizante con lo que se evita el deterioro de la superficie durante el almacenamiento

## PWS 2000 / TRANSPORTE Y CARROS

## DIMENSIÓN Y PESO

Longitud (mm)	2.230
Ancho (mm)	800
Altura (mm)	1.360
Peso (kg)	105

## CAPACIDAD DE ALMACENAMIENTO

Separadores	2
Compartimientos	18
Ancho compartimiento (mm)	100
Profundidad compartimiento (mm)	540
Altura de apoyo (mm)	1.150
Capacidad de carga (kg)	350
Cantidad de barras perfil	60 - 80

## CARACTERÍSTICAS

Carretilla de transporte perfiles con carga en un lado	<input checked="" type="radio"/>
Superficie de apoyo con suelo de rejilla	<input checked="" type="radio"/>
Protección de plástico	<input type="radio"/>
Diámetro de ruedas giratorias (mm)	125

Incluido ☒ Disponible ☐