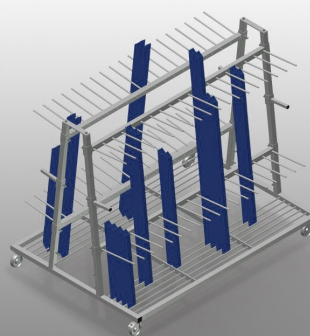


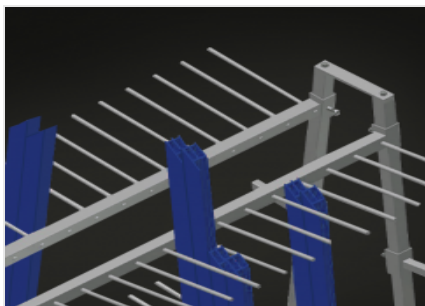


## PWS 4000

Transporte y carros

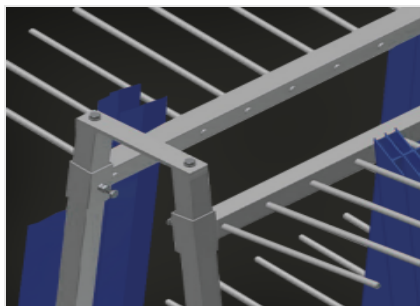


Carro de perfiles para el almacenamiento y transporte vertical de perfiles. Construcción estable de acero. Transporte vertical de perfiles. El carro de perfiles se puede cargar por ambos lados. 18 compartimentos por lado. Fácil carga y descarga. Suficiente para 120 - 160 barras de perfil. La altura de los separadores de los compartimentos es ajustable. Superficie de apoyo con suelo de rejilla para barras. Cuatro ruedas, dos de ellas con freno de fijación.



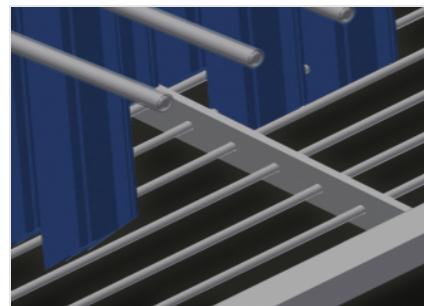
### Sencilla carga y descarga

Carro de perfiles con carga por dos lados



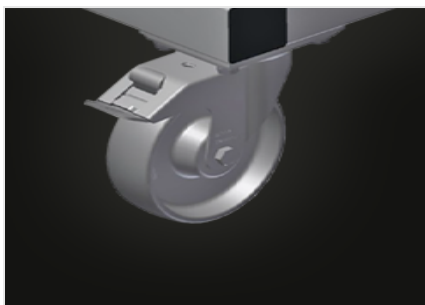
### Divisores de compartimentos

Divisor de compartimentos de altura regulable. Anchura de compartimento de 100 mm. Profundidad de 400 mm



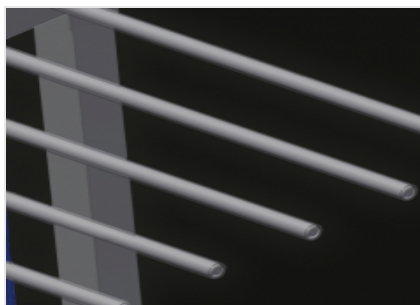
### Superficie de colocación

Superficie de colocación con enrejado



### Ruedas de dirección

Cuatro ruedas de dirección, dos de ellas con freno de retención, ofrecen una gran movilidad y una manipulación fácil y segura



### Protección de plástico (Opcional)

Todas las superficies de apoyo tienen un revestimiento de PVC antideslizante con lo que se evita el deterioro de la superficie durante el almacenamiento

## PWS 4000 / TRANSPORTE Y CARROS

## DIMENSIÓN Y PESO

Longitud (mm)	2.230
Ancho (mm)	1.560
Altura (mm)	1.850
Peso (kg)	200

## CAPACIDAD DE ALMACENAMIENTO

Separadores	4
Compartimientos	36
Compartimientos por lado	18
Ancho compartimiento (mm)	100
Profundidad compartimiento (mm)	400
Altura de apoyo (mm)	1.620
Capacidad de carga (kg)	600
Cantidad de barras perfil	120 - 160

## CARACTERÍSTICAS

Carretilla de transporte perfiles con carga en ambos lados	●
Superficie de apoyo con suelo de rejilla	●
Protección de plástico	○
Diámetro de ruedas giratorias (mm)	125

Incluido ● Disponible ○