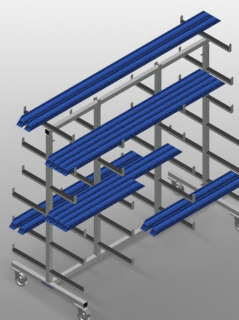
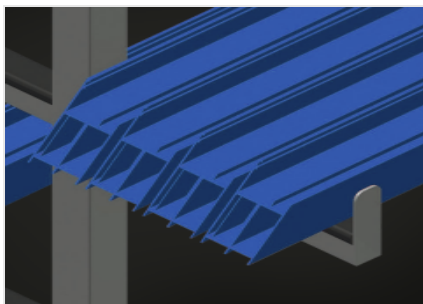


PWW 2000

Transporte y carros

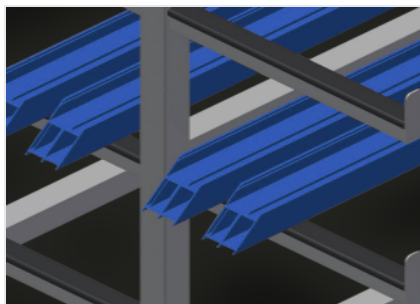


Carro de perfiles para el almacenamiento horizontal y el transporte de perfiles. Estable construcción en acero. Transporte horizontal de perfiles. Brazos de soporte con revestimiento de goma. Carro de perfiles con apoyos para perfiles a ambos lados. Seis soportes por columna. Dos apoyos centrales. Cuatro ruedas de dirección, dos de ellas con freno de retención.



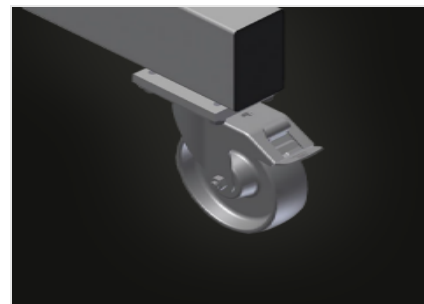
Sencilla carga y descarga

Rápido acceso gracias al claro almacenamiento



Brazos de soporte

Brazos de soporte con revestimiento de goma, apoyo central ajustable



Ruedas de dirección

Cuatro ruedas de dirección, dos de ellas con freno de retención, ofrecen una gran movilidad y una manipulación fácil y segura



Apoyo central individual (Opcional)

Apoyo central adicional

DIMENSIÓN Y PESO

Longitud (mm)	2.000
Ancho (mm)	900
Altura (mm)	1.960
Peso (kg)	75

CAPACIDAD DE ALMACENAMIENTO

Placas de depósito	11
Ancho interior (mm)	260
Ancho placa de depósito inferior (mm)	420
Ancho placa de depósito superior (mm)	300
Capacidad de carga (kg)	350

CARACTERÍSTICAS

Montante central	2
Montante central individual	○
Ruedas giratorias	4
Ruedas giratorias con tope de bloqueo	2
Diámetro de ruedas giratorias (mm)	125

Incluido ● Disponible ○