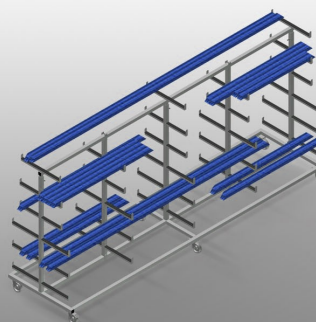


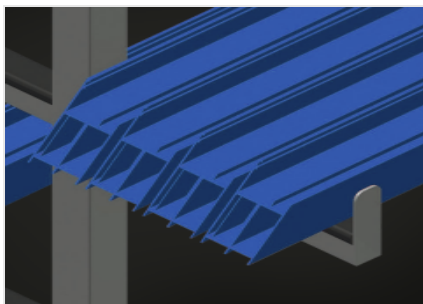


PWW 4000

Transporte y carros

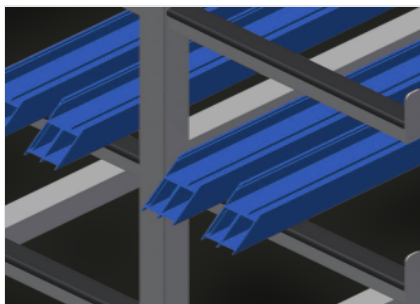


Carro de perfiles para el almacenamiento y transporte horizontal de perfiles. Construcción estable de acero. Transporte horizontal de perfiles. Fácil transporte de materias primas de perfiles y perfiles cortados a medida. Los brazos de soporte están recubiertos de goma. Carro de perfiles con soportes de perfiles en ambos lados. Seis soportes por montante. Tres montantes centrales. Seis ruedas, dos de ellas con freno de fijación.



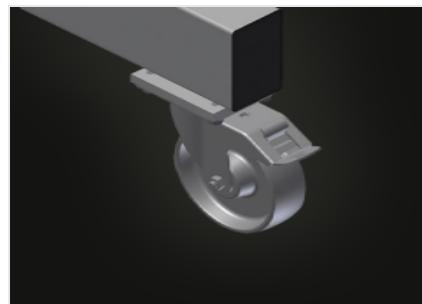
Sencilla carga y descarga

Rápido acceso gracias al claro almacenamiento



Brazos de soporte

Brazos de soporte con revestimiento de goma, apoyo central ajustable



Ruedas de dirección

Cuatro ruedas de dirección, dos de ellas con freno de retención, ofrecen una gran movilidad y una manipulación fácil y segura



Apoyo central individual

Apoyo central adicional

PWW 4000 / TRANSPORTE Y CARROS

DIMENSIÓN Y PESO

Longitud (mm)	4.000
Ancho (mm)	1.000
Altura (mm)	1.960
Peso (kg)	130

CAPACIDAD DE ALMACENAMIENTO

Placas de depósito	11
Ancho interior (mm)	260
Ancho placa de depósito inferior (mm)	420
Ancho placa de depósito superior (mm)	300
Capacidad de carga (kg)	500

CARACTERÍSTICAS

Montante central	3
Ruedas giratorias	6
Ruedas giratorias con tope de bloqueo	2
Diámetro de ruedas giratorias (mm)	125

Incluido ● Disponible ○