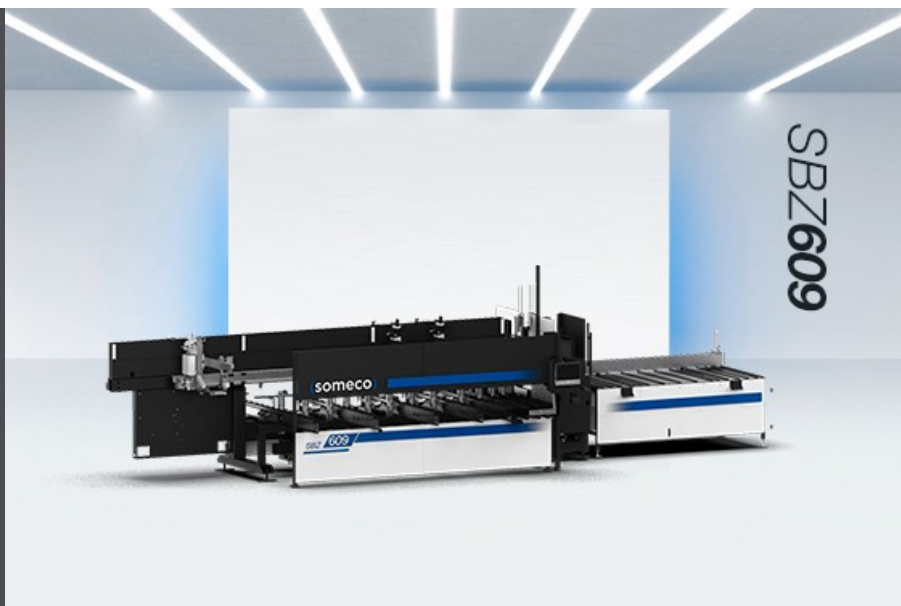




## **SBZ 609**

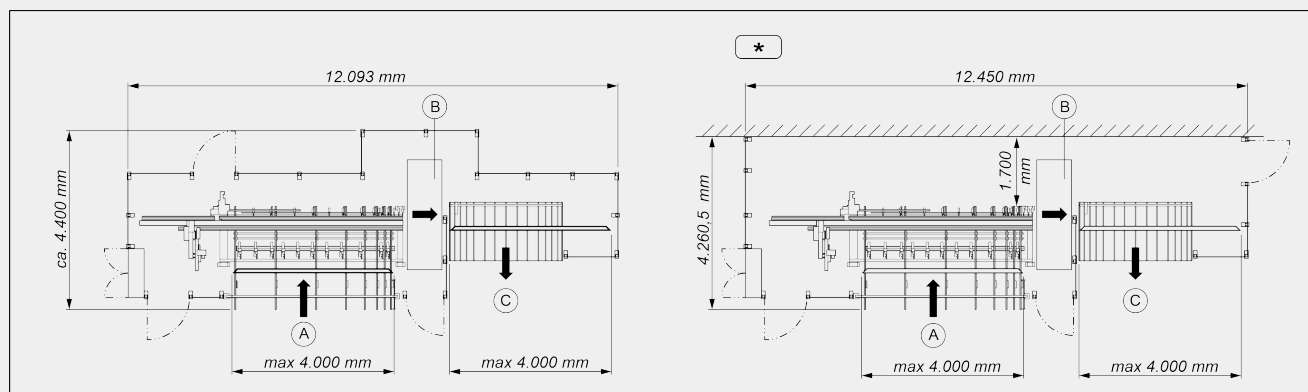
Centros de corte y  
mecanizado



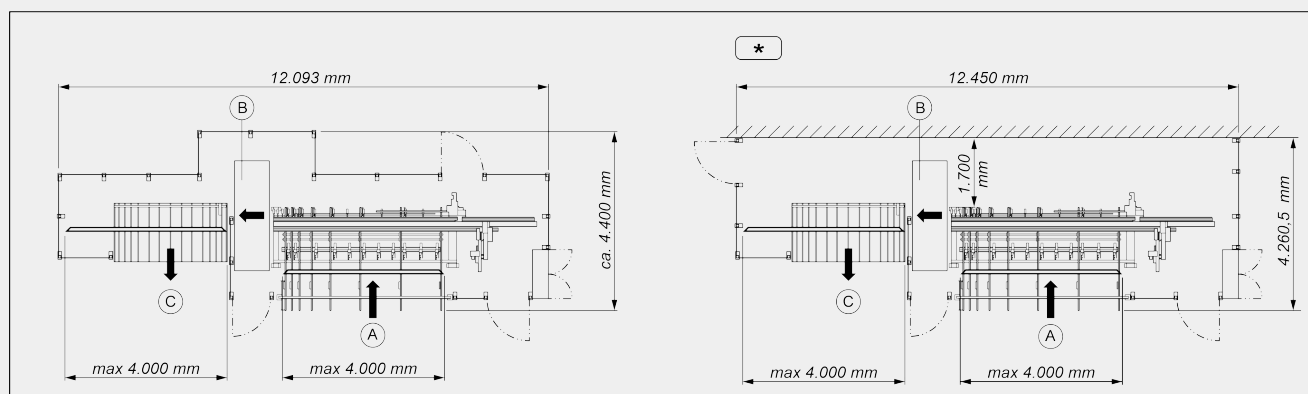
Centro de mecanizado para atornillar refuerzo, taladrar y fresar perfiles precortados para la fabricación de ventanas y puertas con y sin armazón de acero. Realizado en versión portal para secciones de perfiles grandes y para procesos optimizados. Aumento de la eficiencia mediante la elaboración paralela del atornillador para refuerzos externos.

## LAYOUT

### Versión izquierda (de izquierda a derecha)



### Versión derecha (de derecha a izquierda)



- A - Almacén de carga
- B - Unidad de mecanizado
- C - Almacén de descarga
- \* - Versión estándar

Las dimensiones pueden variar en función de la configuración del producto.

## CARRERAS DE LOS EJES

EJE Y (transversal) (mm)	370
EJE Z (vertical) (mm)	270
EJE X (posicionamiento barra) (mm)	5.620
EJE Y1 (posicionamiento transversal pinza) (mm)	130
EJE Z1 (posicionamiento vertical pinza) (mm)	145
EJE A1 (rotación pinza)	280°

**ALMACÉN DE CARGA: POSICIONAMIENTO PERFIL**

Tope de referencia pieza en proximidad de la unidad de trabajo	●
Longitud máxima que puede cargarse (mm)	4.000
Almacén de carga de correas, de 14 perfiles con longitud variable entre 350 mm y 4.000 mm, de peso máx. 40 kg	●
Alimentador de carga para hasta 4.000 mm, con pinza de 2 ejes controlados	●
Rotación pinza 0 ÷ 180° (eje C1) de control electrónico	●
Sección mínima perfil mecanizable - L x H (mm)	30 x 30

**ELECTROMANDRILES PARA ELABORACIONES EN PVC (CAMBIO MANUAL)**

Potencia máxima en S6 (kW)	0,75
Velocidad máxima (rpm)	16.300
Diámetro máximo (mm)	12

**ELECTROMANDRILES DE PERFORACIÓN PARA MANIJA (CAMBIO MANUAL)**

Potencia máxima en S6 (kW)	1,6
Velocidad máxima (rpm)	2.456
Diámetro máximo para cabezal de perforación de 3 mandriles (mm máx.)	12 / 14 / 12

**ELECTROMANDRILES PARA DIÁMETROS PEQUEÑOS DE PVC Y ACERO (CAMBIO MANUAL) OPCIONALES**

Potencia máxima en S6 (kW)	1,2
Velocidad máxima (rpm)	9.820
Diámetro máximo (mm)	12

**ELECTROMANDRILES PARA RETESTADO (CAMBIO MANUAL) OPCIONALES**

Potencia máxima en S6 (kW)	1,2
Velocidad máxima (rpm)	5.600
Diámetro máximo (mm)	160

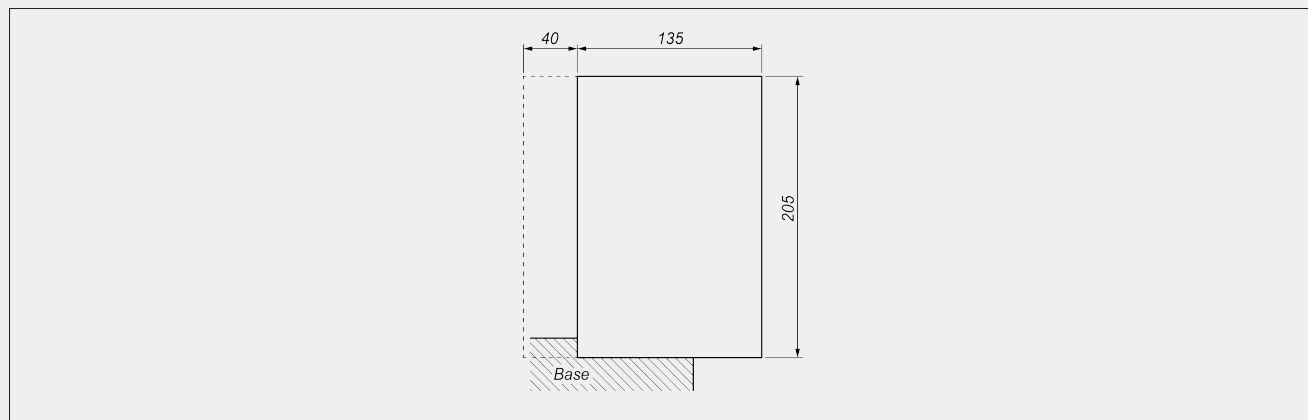


## CARAS MECANIZABLES DEL PERFIL

Número de caras (superior, laterales, inferior)

1 + 2 + 1

## ÁREA DE TRABAJO



\_\_\_\_\_ área máxima perfil

----- salida máxima

## BLOQUEO DE LA PIEZA

Sistema fijo automático de bloqueo perfil situado antes de la zona de fresado ●

Sistema fijo automático de bloqueo perfil situado después de la zona de fresado ●

Altura estándar sistema de apriete 20 mm ●

Sistema de apriete para perfil adaptado al sistema de perfiles ○

## FUNCIONES

Operaciones de atornillado para refuerzos de acero ●

Unidad atornillado trasero/delantero con alimentador de tornillos incluido ●

Operaciones de fresado y perforación de la pieza directamente en la barra perfilada ○

Escáner portátil para códigos de barras ●

Pinza de eje giratorio ●

16 unidades de elaboración con dispositivo de soplado incluido ○

Paquete herramientas de 16 piezas ○

**BASE PORTANTE**

Base monolítica de acero electrosoldado y normalizado ●

**ALMACÉN DE DESCARGA**

Mesa de descarga con empujador neumático para piezas de hasta 4000 mm ●

Profundidad plano de descarga almacén de correas (mm)

1.900

**REFRIGERACIÓN ARMARIO ELÉCTRICO**

Armario eléctrico con unidad de acondicionamiento para temperaturas operativas &lt; 45°C ●

Acondicionador armario eléctrico y CN para temperaturas operativas &lt; 50°C ○

Incluido ● Disponible ○