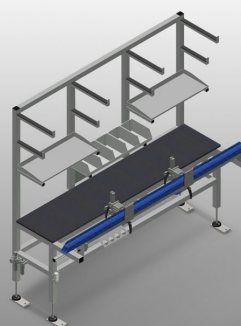
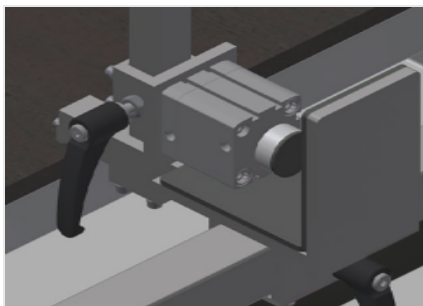


## **TMT 2000**

### Mesas de montaje

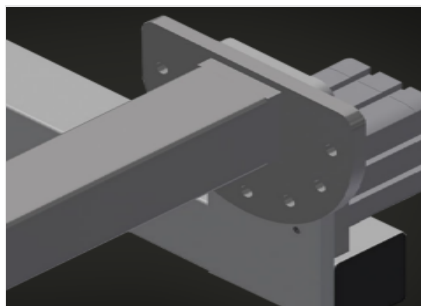


Mesa de montaje para el premontaje de herrajes y juntas. Construcción estable de acero. Mesa de trabajo para todas las tareas de premontaje de herrajes y juntas en ventanas y puertas. Equipada con dos abrazaderas. Dispositivo de sujeción para perfiles con una profundidad de 45 - 120 mm y una anchura de cara de 50 - 150 mm. La posición de sujeción se puede ajustar. El cilindro de sujeción se activa mediante un interruptor de pie. Giro de 180° de los perfiles sujetos en pasos de 30° mediante un interruptor de pie, bloqueable. Brazos de soporte para piezas largas. Dos zonas de almacenamiento para depositar herramientas y piezas pequeñas. Cajones para herramientas. Estante para la unidad de atornillado o el taladro. Suministro de aire comprimido cuádruple. Enchufe doble de dos clavijas con toma de tierra.



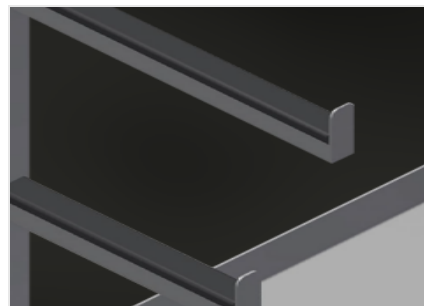
### Dispositivo de fijación

Dispositivo de fijación para perfiles con una profundidad de construcción de 45 - 120 mm y una anchura vista de 50 - 150 mm. Posición de fijación ajustable en dirección longitudinal de perfil. Activación de los cilindros de sujeción por conmutador de pedal



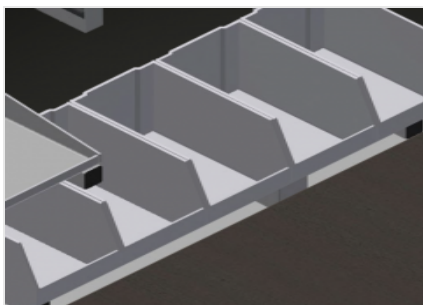
### Dispositivo de giro

Dispositivo de giro de 180° para los perfiles sujetos en pasos de 30° bloqueable por conmutador de pedal



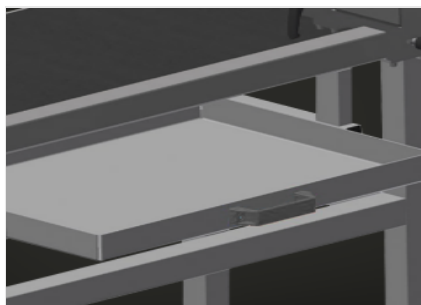
### Brazos de soporte

Brazos de soporte para piezas largas como, por ejemplo, para poner cerraduras múltiples. Bandejas para herramienta y piezas pequeñas



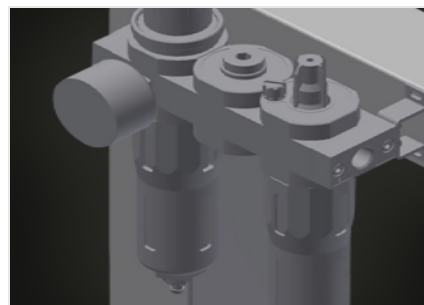
### Soporte

Bandeja con 5 cajas de plástico para accesorios pequeños, herrajes y tornillos



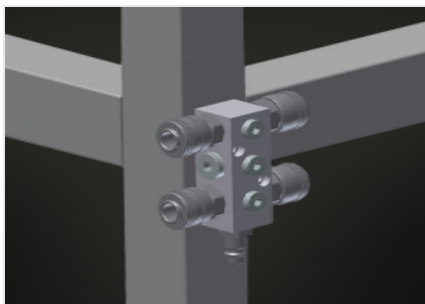
### Cajón

Cajón para herramienta. Bandejas para herramienta recubiertas de goma



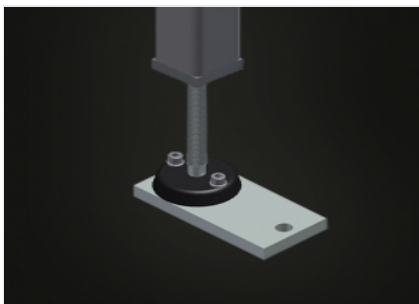
### Unidad de mantenimiento

Unidad de mantenimiento para herramientas neumáticas



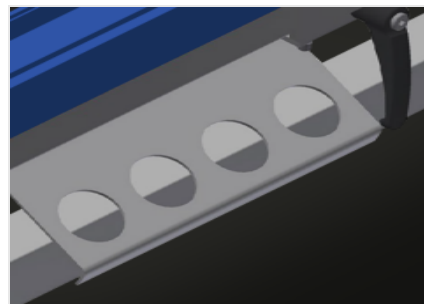
### **Cuádruple toma de aire comprimido**

Cuádruple toma de aire comprimido para conectar herramientas neumáticas



### **Pata articulada**

Altura de trabajo regulable de 850 a 1.000 mm a través de las patas de ajuste



### **Porta-herramientas**

Soporte para herramientas neumáticas y eléctricas

## TMT 2000 / MESAS DE MONTAJE

## DIMENSIÓN Y PESO

|               |       |
|---------------|-------|
| Longitud (mm) | 2.000 |
| Ancho (mm)    | 850   |
| Altura (mm)   | 1.970 |
| Peso (kg)     | 145   |

## CARACTERÍSTICAS

|   |    |
|---|----|
| Mordazas  | 2  |
| Repisas para colocar herramientas y piezas pequeñas | 2  |
| Cajones para herramientas                           | ●  |
| Soporte para atornillador o taladro                 | ●  |
| Conexión cuádruple aire comprimido                  | ●  |
| Presión de aire de funcionamiento (bar)             | 7  |
| Consumo de aire aprox. (l/min)                      | 20 |
| Tomas Schuko dobles                                 | ●  |

Incluido ● Disponible ○