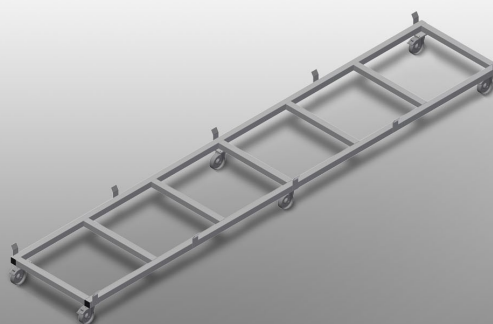


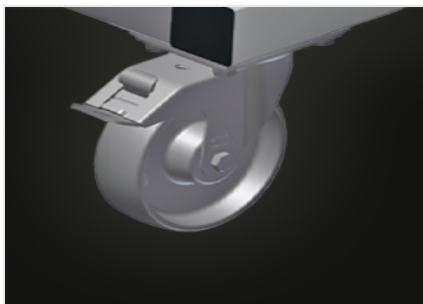


## TPK 4000

Transporte y carros



Construcción estable de acero. Carro de transporte para transportar casetes de perfiles. Ideal para transportar casetes de perfiles del almacén a la sierra o al centro de mecanizado. Para paletas de perfiles de hasta 760 mm de ancho. Pestañas de seguridad para asegurar los palets. Seis rodillos, cuatro ruedas con frenos de fijación y dos rodillos fijos.



### Ruedas de dirección

Seis ruedas, cuatro con freno de retención y dos fijas, ofrecen una gran movilidad y una manipulación fácil y segura



### Orejas de afianzamiento

Orejas de afianzamiento para asegurar los palés

## TPK 4000 / TRANSPORTE Y CARROS

## DIMENSIÓN Y PESO

Longitud (mm)	4.000
Ancho (mm)	820
Altura (mm)	285
Peso (kg)	65

## CAPACIDAD DE ALMACENAMIENTO

Ancho de carga (mm)	770
Capacidad de carga (kg)	1.200

## CARACTERÍSTICAS

Ruedas giratorias	6
Ruedas giratorias con tope de bloqueo	4
Diámetro de ruedas giratorias (mm)	125

Incluido ● Disponible ○