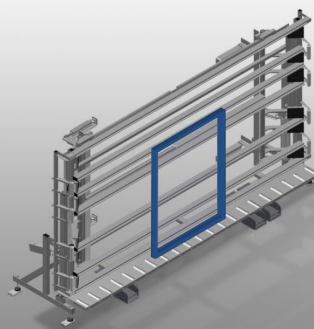


## VE 4000

Unidad de control y de  
acristalado

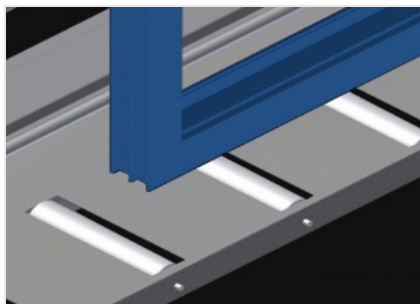


Unidad de control y de acristalamiento para acristalar y hacer el control final en la fabricación individual y en serie. Montaje rápido y exacto de ventanas, puertas y elementos. Exactitud gracias al prensado paralelo de traviesa. Estable construcción en acero. Ajuste continuo de la altura. Fácil manipulación por conmutador de pedal. Dos traviesas de prensa neumáticamente abatibles y móviles y cuádruple toma de aire comprimido.



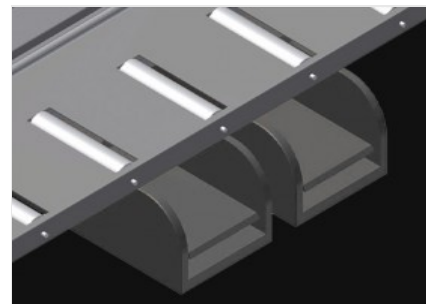
### Apoyo

Apoyo posterior con listones de deslizamiento de plástico



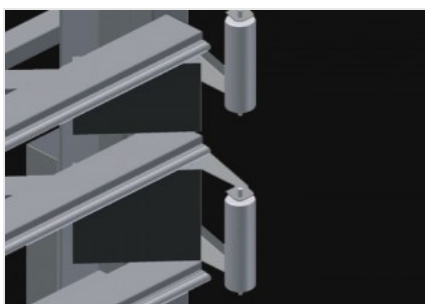
### Soporte de rodillos

Transfer inferior de rodillos con rodillos portadores, L = 200 mm



### Conmutador de pedal

Todas las funciones se controlan por válvulas de pedal



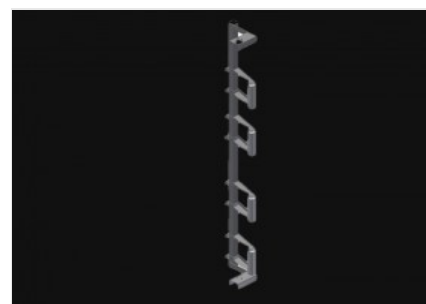
### Travesía de prensa

Las travesías de prensa se abaten y desplazan simultáneamente con lo que la prensa necesita menos tiempo para abrir y cerrar. Con ello hay un paso libre para la ventana



### Rodillos de introducción a la izquierda (Opcional)

Rodillos de protección para el principio o el final del transfer de rodillos



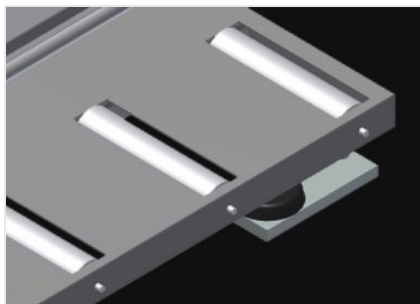
### Rodillos de introducción a la derecha (Opcional)

Rodillos de protección para el principio o el final del transfer de rodillos



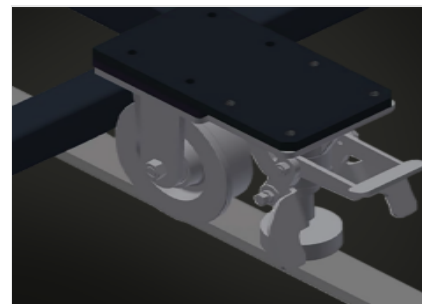
**Ajuste de inclinación de 0° a 8° (Opcional)**

Ajuste neumático de inclinación de 0° a 8°



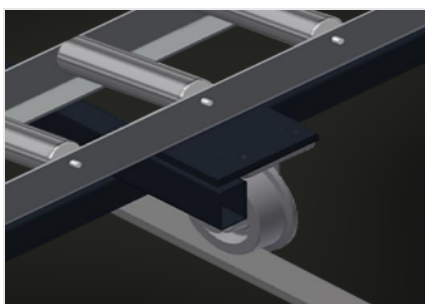
**Protector de perfiles (Opcional)**

Protector de perfiles para rodillos portadores 200 mm. Rodillos portadores revestidos con funda de protección



**Unidad móvil (Opcional)**

Dispositivo móvil para KT/KTH/MS/VE. Dispositivo móvil con ruedas y freno de retención



**Carril de rodadura (Opcional)**

Carriles de rodadura de 2,0 m respectivamente a la izquierda y la derecha

**VE 4000 / UNIDAD DE CONTROL Y DE ACRISTALADO****DIMENSIÓN Y PESO**

Longitud (mm)	5.440
Ancho (mm)	1.180
Altura (mm)	2.600
Ancho de la mesa de rodillos inferior (mm)	200
Peso (kg)	580

**BLOQUEO DE LA PIEZA**

Ancho máximo de apriete (mm)	4.000
Ancho mínimo de apriete (mm)	390
Altura de las barras de apriete (mm)	2.300
Ancho de las barras de apriete (mm)	200

**CARACTERÍSTICAS**

Capacidad de carga (kg)	200
Altura regulable (mm)	500
Altura con regulación continua	<input checked="" type="radio"/>
Ajuste neumático de inclinación de 0° a 8°	<input type="radio"/>
Conexión cuádruple aire comprimido	<input checked="" type="radio"/>
Rodillos de inserción a la derecha, completos L= 2052 mm	<input type="radio"/>
Rodillos de inserción a la izquierda, completos L= 2052 mm	<input type="radio"/>
Protecciones del perfil para Rb = 200 mm	<input type="radio"/>
Unidad móvil	<input type="radio"/>
Carril de 2,0 m hacia la izquierda y la derecha	<input type="radio"/>
Presión de aire de funcionamiento (bar)	7
Consumo de aire aprox. (l/min)	35

Incluido  Disponible