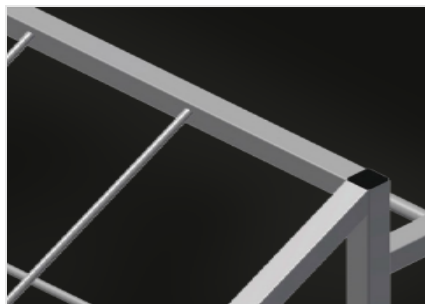


## **AW 1100**

Transport et chariots

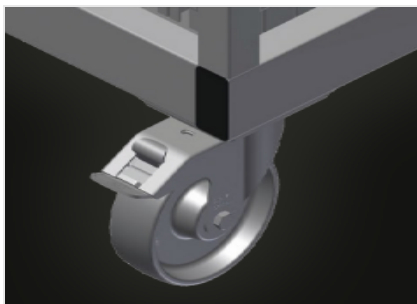


Étagère de mise à disposition avec triage des renforts métalliques. Construction en acier stable. Stockage vertical des profilés en acier. Dimensions extérieures réduites. Disposition claire du profilé pour les longueurs fixes. Transportable avec un chariot élévateur.



### Compartiments

20 compartiments, dimensions 200 x 200 mm



### Roulettes de direction complètes

2 galets de direction avec dispositif d'arrêt, 2 roues fixes, et donc déplaçables librement, diamètre du galet de bande 125 mm

## AW 1100 / TRANSPORT ET CHARIOTS

## DIMENSIONS ET POIDS

Longueur (mm)	1.100
Largeur (mm)	900
Hauteur (mm)	1.100
Poids (kg)	80

## CAPACITÉ DE STOCKAGE

Compartiments	20
Capacité de chargement (kg)	600

## CARACTÉRISTIQUES

Sur élément coulissant (deux roulettes pivotantes avec frein et deux roulettes fixes - Diamètre roulettes pivotantes 125 mm)	<input type="radio"/>
--	-----------------------

Inclus ● Disponible ○