



## GLR

### Systemes d'etageres

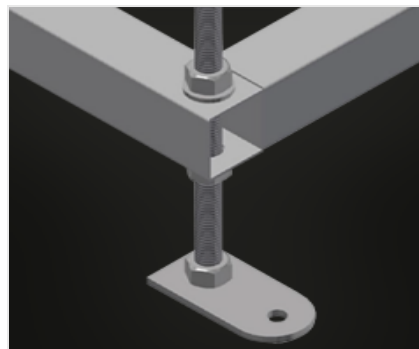


Construction en acier stable. Étagère à parcloles pour le stockage à l'horizontale de parcloles en PVC. Idéal pour le stockage et le tri de parcloles, par ex. avant la scie à parclose. Sept bras support répartis sur la longueur de l'étagère. Quatre bras médians réglables. Neuf bras support réglables librement, de manière à régler l'écartement des bras support. Bras support recouverts de caoutchouc. Accès plus rapide grâce à un stockage clair.



### Bras support

Bras support recouverts de caoutchouc. Support médian réglable. Bras support réglables librement, de manière à régler l'écartement des bras support



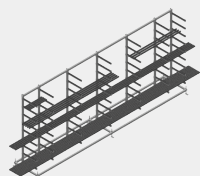
### Pied articulé

Hauteur de travail ajustable à l'aide de pieds de réglage



## MODÈLES

GLR 5000



## DIMENSIONS ET POIDS

Longueur (mm)	5.000
Largeur (mm)	800
Hauteur (mm)	2.200
Poids (kg)	200

## CAPACITÉ DE STOCKAGE

Étagères	9
Supports centraux réglables	4
Profondeur compartiment (mm)	450
Largeur interne (mm)	185
Capacité de chargement (kg)	630

Inclus ● Disponible ○