



## AF 300 M

Équipement de soutien

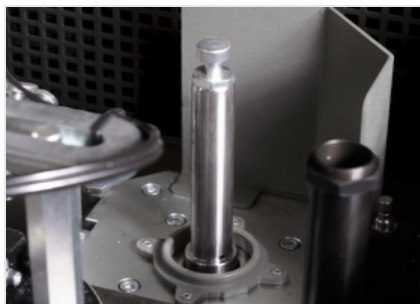


Grugeuse en bout horizontale à avance manuelle. Fraisage en biais à  $+45^\circ$  /  $90^\circ$  /  $-45^\circ$ . Changement rapide du groupe de fraisage assuré par commande pneumatique. Table de travail anti-rayures. Protection intégrale de la zone d'usinage.



### Groupe étaux et hors équerre

Les étaux horizontaux ou verticaux sont actionnés pneumatiquement par un dispositif de basse pression. Le hors équerre est géré avec la possibilité de faire varier l'inclinaison de  $-45^{\circ}$  à  $+45^{\circ}$  par un mouvement manuel. La position est lue au moyen d'une échelle graduée.



### Changement rapide pneumatique

Le changement du groupe de fraises se fait de manière pneumatique via la commande du panneau de contrôle. Cela permet de varier le groupe de fraises logé sur la machine et de garantir l'usinabilité de différents extrudés.



### Butée à revolver

La butée à revolver manuelle à 6 positions permet de régler 6 mesures différentes, ce qui assure un positionnement rapide de la pièce à usiner afin de réduire les temps de cycle d'usinage. La butée à revolver peut également être réglée manuellement en hauteur.



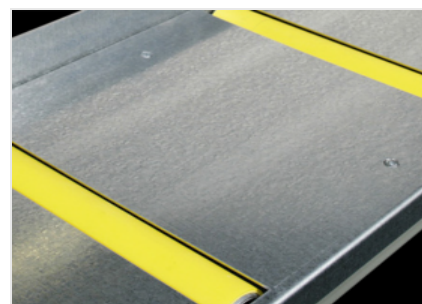
### Magasin outils

L'embase de la machine abrite le magasin fraises, qui sont facilement accessibles lors des opérations de prélèvement manuelles, ce qui permet de loger les groupes de fraises dans des positions ordonnées et de préserver leur intégrité.



### Contrôle

Le pupitre de commande du panneau de contrôle de la machine permet de gérer : le soufflage d'air pour le nettoyage du plan étaux, le démarrage avec interrupteur de sécurité, le changement rapide d'outil.



### Convoyeur à rouleau support profilé

Permet un positionnement correct sur la machine et un support sûr du profil dans la zone d'usinage. Les rouleaux coulissants facilitent les opérations de manutention du profil.

**AF 300 M / ÉQUIPEMENT DE SOUTIEN****CARACTÉRISTIQUES**

Moteur à freinage automatique (kW)	1,1
Vitesse outil (tours/min)	2.800
Course (mm)	300
Capacité étaux (mm)	200 x 120
Étau horizontal et vertical pneumatique avec dispositif de basse pression	●
Butée revolver de profondeur à 6 positions	●
Fourreau porte-fraises (mm)	Ø = 27 / 32 x 135
Fraise maxi (mm)	Ø = 160
Système de lubrification micro-pulvérisation d'eau avec émulsion d'huile	●
Embase avec magasin porte-groupes fraises et évacuation convoyée des copeaux	●
Pistolet air comprimé de nettoyage	●

Inclus ● Disponible ○