



# MST

Tables d'assemblage



MST 1000: Construction en acier stable zinguée. Convoyeur à rouleaux en PVC. Hauteur réglable.

MST 2000 - MST 3000: Table d'assemblage pour tous les travaux sur le cadre et le vantail. Construction en acier stable.

Table d'assemblage pour tous les travaux sur le cadre et le vantail. Transport de cadre horizontal. Tablette pour rangement des outils et des accessoires. Réglable en hauteur. Support de table à glissières PVC. Montage simple dans le système modulaire.



**Rouleaux porteurs en PVC MST 1000**

Rouleaux porteurs L = 500 mm



**Réglage de la hauteur MST 1000**

Hauteur réglable 700 - 1.100 mm



**Supports MST 2000 / MST 3000**

Support de table à glissières PVC



**Tablette MST 2000 / MST 3000**

Tablette pour rangement des outils et des accessoires



**Réglage de la hauteur MST 2000 / MST 3000**

Ajustable en hauteur, hauteur de travail réglable à l'aide de pieds de réglage de 850 - 1.000 mm



**Raccord d'air comprimé quadruple MST 2000 / MST 3000 (Optionnel)**

Raccord d'air comprimé quadruple pour le raccordement d'outils à air comprimé



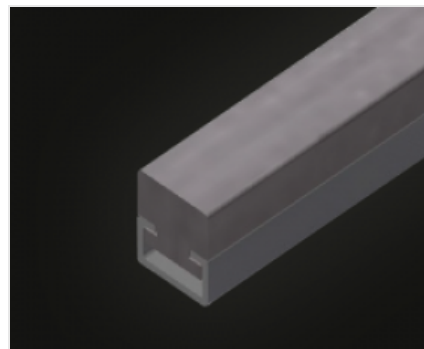
**Roulettes de direction  
MST 2000 / MST 3000  
(Optionnel)**

Dispositif mobile à 2 roulettes de direction, à frein de rotation et de marche et 2 roues fixes



**Barre de brosses  
MST 2000 / MST 3000  
(Optionnel)**

Support de table barre à brosse



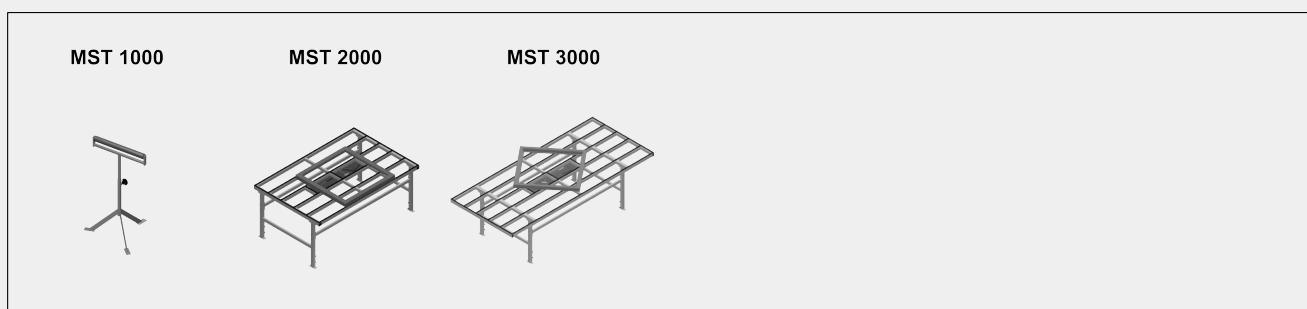
**Barre feutre  
MST 2000 / MST 3000  
(Optionnel)**

Support de table barre de profilé feutre



**Barres en caoutchouc  
MST 2000 / MST 3000  
(Optionnel)**

Support de table profilé champignon caoutchouc

**MODÈLES**

**DIMENSIONS ET POIDS**
**MST 1000 / MST 2000 / MST 3000**

Longueur (mm)	550 / 2.000 / 3.000
Largeur (mm)	450 / 1.300 / 1.300
Poids (kg)	10 / 90 / 110

**MST 2000 / MST 3000**

Hauteur (mm)	850 + 1.000
--------------	-------------

**SURFACE D'APPUI**
**MST 1000**

Diamètre rouleau porteur (mm)	50
Longueur rouleau porteur (mm)	500
Hauteur réglable (mm)	700 + 1.100

**MST 2000 / MST 3000**

Hauteur réglable	<input checked="" type="checkbox"/>
Plan d'appui pour ranger les outils et les accessoires	<input checked="" type="checkbox"/>
Plan d'appui avec lattes à brosse	<input type="checkbox"/>
Plan d'appui avec lattes en feutre	<input type="checkbox"/>
Plan d'appui avec lattes en caoutchouc	<input type="checkbox"/>



CARACTÉRISTIQUES

**MST 2000 / MST 3000**

Connexion quadruple air comprimé

Roulettes orientables Stand Alone (2 orientables + 2 fixes)

Inclus ● Disponible ○