



## PWS

### Transport et chariots



Chariot de profilé pour le stockage et le transport verticaux des profilés. Construction en acier stable. Idéal pour le transport et l'entreposage compact des découpes de profilés. Chargement et déchargement simples. Séparateurs réglables en hauteur. 4 roulettes de direction, dont 2 à frein de blocage.

PWS 1000: Transport de profilé vertical. Chariot de profilés à chargement sur un côté. Suffisant pour 30-40 Profilés. Surface d'installation sous forme de fond en grille de barres.

PWS 1400: Transport de profilé vertical. Suffisant pour 30-40 Profilés. Support inférieur avec barres en caoutchouc. Séparateurs avec un tuyau de protection. Installation en marche arrière avec barres caoutchouc.

PWS 1800: Transport de profilé vertical. Suffisant pour 12-60 Profilés. Support inférieur avec barres en caoutchouc. Séparateurs avec un tuyau de protection. Installation en marche arrière avec barres caoutchouc.

PWS 2000: Transport de profilé vertical. Chariot de profilés à chargement sur un côté. Suffisant pour 60-80 profilés. Surface d'installation sous forme de fond en grille de barres.

PWS 4000: Transport de profilé vertical. Chariot de profilés à chargement sur deux côtés. 18 compartiments par face. Capacité de 120-160 barres de profilés. Surface d'installation sous forme de fond en grille de barres.



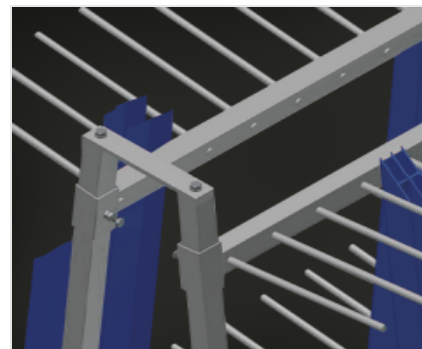
**Chargement et déchargement simples  
PWS 1000 / PWS 2000**

Chariot de profilés à chargement sur un côté



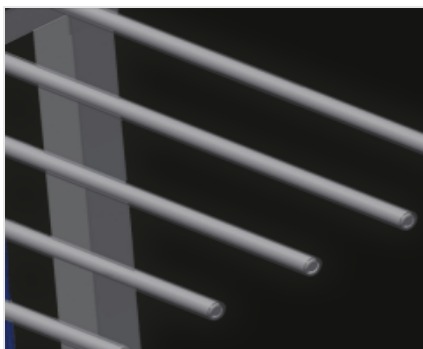
**Chargement et déchargement simples  
PWS 4000**

Chariot de profilés à chargement sur deux côtés



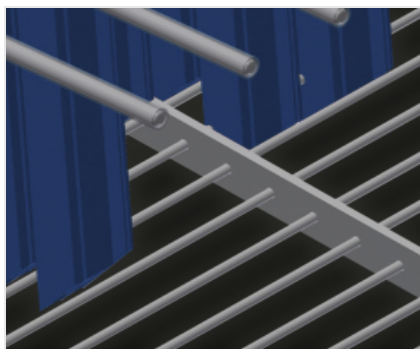
**Séparateurs PWS 4000**

Séparateurs réglables en hauteur.  
Largeur du casier 100 mm. Profondeur du casier 400 mm



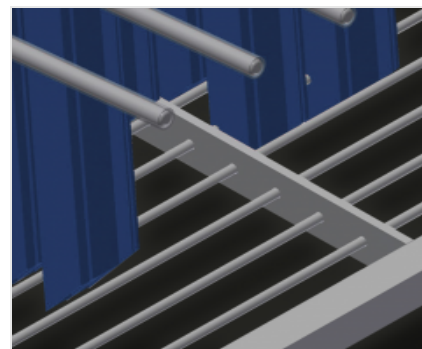
**Séparateur avec protection plastique  
PWS 1400 / PWS 1800**

Séparateurs réglables en hauteur.  
Toutes les surfaces de contact comportent un revêtement en PVC antidérapant évitant d'endommager la surface lors du stockage



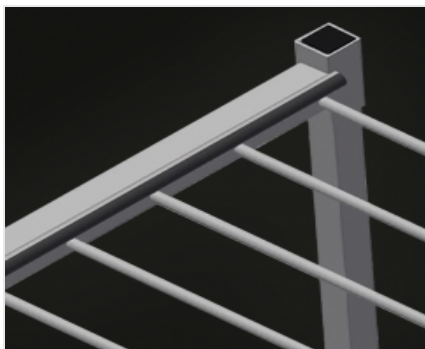
**Support bas  
PWS 1000 / PWS 2000**

Surface d'installation sous forme de fond en grille de barres



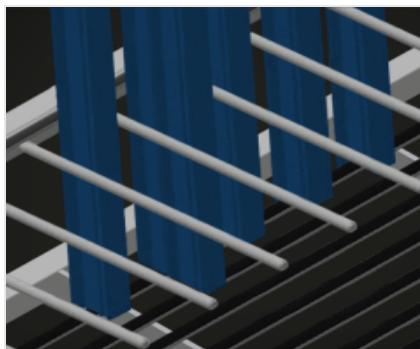
**Support bas PWS 4000**

Surface d'installation sous forme de fond en grille de barres



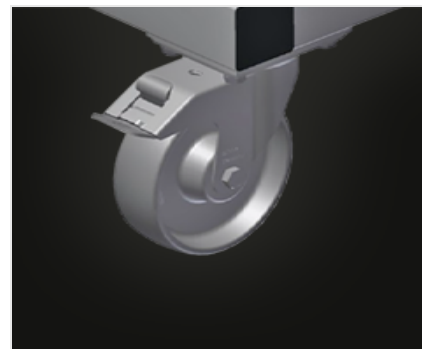
**Support avec barre caoutchouc  
PWS 1400 / PWS 1800**

Surface support recouverte d'une barre en caoutchouc, protégeant le profilé des dommages



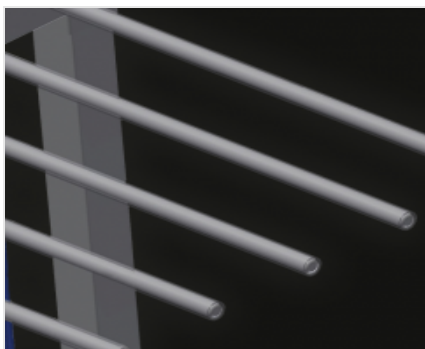
**Support avec barre caoutchouc  
PWS 1400 / PWS 1800**

Surface support inférieure recouverte de profilé caoutchouc, protégeant le profilé des dommages



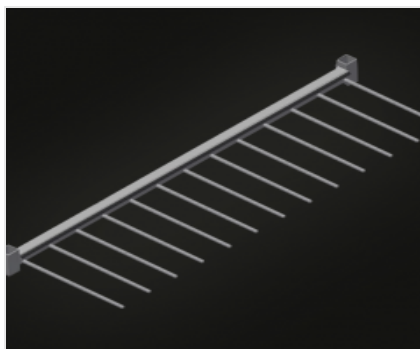
**Roulettes de direction**

4 galets de direction, dont 2 à frein de blocage assurant une mobilité élevée et une manipulation légère et sécurisée



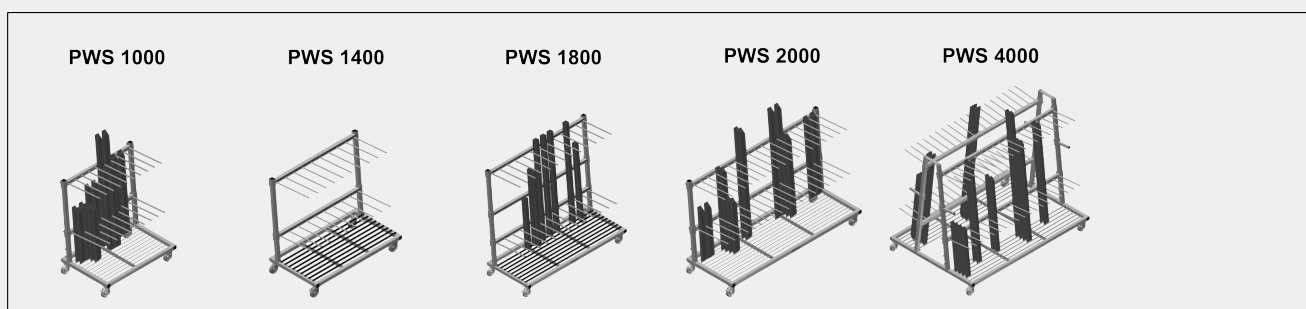
**Protection plastique  
PWS 1000 / PWS 2000 /  
PWS 4000 (Optionnel)**

Toutes les surfaces de contact comportent un revêtement en PVC antidérapant évitant d'endommager la surface lors du stockage



**Séparateur supplémentaire  
PWS 1800 (Optionnel)**

Séparateur supplémentaire réglable en hauteur avec protection plastique

**MODÈLES**

**DIMENSIONS ET POIDS**
**PWS 1000 / PWS 1400 / PWS 1800 / PWS 2000 / PWS 4000**

Longueur (mm)	1.200 / 1.440 / 1.880 / 2.230 / 2.230
Largeur (mm)	800 / 790 / 800 / 800 / 1.560
Hauteur (mm)	1.360 / 1.360 / 1.700 / 1.360 / 1.850
Poids (kg)	60 / 72 / 105 / 105 / 200

**CAPACITÉ DE STOCKAGE**
**PWS 1000 / PWS 1400 / PWS 1800 / PWS 2000 / PWS 4000**

Séparateurs	2 / 2 / 2 / 2 / 4
Compartiments	9 / 9 / 12 / 18 / 36
Largeur compartiment (mm)	100 / 120 / 120 / 100 / 100
Profondeur compartiment (mm)	540 / 540 / 540 / 540 / 400
Hauteur d'appui (mm)	1.150 / 1.150 / 1.500 / 1.150 / 1.620
Capacité de chargement (kg)	350 / 350 / 350 / 350 / 600
Quantité de barres profil	30-40 / 30-40 / 12-60 / 60-80 / 120-160

**PWS 4000**

Compartiments par côté	18
------------------------	----



CARACTÉRISTIQUES

**PWS 1000 / PWS 1400 / PWS 1800 / PWS 2000**

Chariot de transport profils avec chargement sur un côté

**PWS 4000**

Chariot de transport profils avec chargement sur les deux côtés

**PWS 1000 / PWS 2000 / PWS 4000**

Surface d'appui avec sol grillagé

Séparateurs avec tube de protection

**PWS 1400 / PWS 1800**

Séparateurs avec tube de protection

Plan d'appui inférieur avec bandes de caoutchouc

Support arrière avec bandes de caoutchouc

**PWS 1800**

Séparateur supplémentaire réglable en hauteur avec protection en plastique

**PWS 1000 / PWS 1400 / PWS 1800 / PWS 2000 / PWS 4000**

Diamètre roulettes pivotantes (mm)

125

Inclus  Disponible