

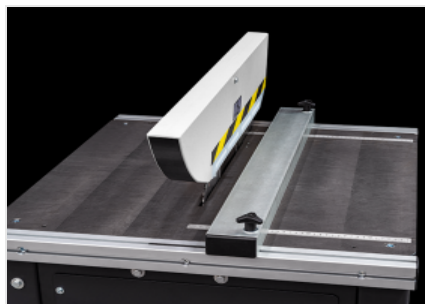


## **BS 350**

Équipement de soutien



Déligneuse simple tête à lame ascendante pour profilés extrudés et tôles d'aluminium plates. Sa structure particulièrement robuste permet d'obtenir une coupe précise et nette qui assure un parfait parallélisme aux faces des profilés. Elle est également conçue pour recevoir des tables à rouleaux qui augmentent son caractère polyvalent. Le carter de protection de la lame a été pensé et réalisé pour travailler dans les meilleures conditions de sécurité possibles.



### Butée réglable

En se référant à la ligne médiane de la lame, elle permet de définir rapidement la zone à enlever.



### Échelle graduée

Permet de fixer mécaniquement la hauteur de la lame par rapport au plan d'appui horizontal, en fonction de l'épaisseur du matériau à couper.



### Zone de coupe

Le plan d'appui horizontal en fonte, robuste et de grande taille, constitue la zone de travail, qui présente une grande surface d'appui permettant d'usiner aussi bien des profils que des tôles d'aluminium plates.

## BS 350 / ÉQUIPEMENT DE SOUTIEN

## LAME

Carbure (mm)

Ø = 350

## AVANCE LAME

Hauteur maximale d'affûtage (mm)

120

## PROTECTION ZONE COUPE

Locale à réglage manuel

●

## SYSTÈME DE LUBRIFICATION

Système de lubrification micro-pulvérisation d'eau avec émulsion d'huile

○

## MOTEUR

Moteur triphasé à freinage automatique

●

Temps d'intervention du frein (s)

10

Puissance (kW)

1,5

Inclus ● Disponible ○