

TMT 2000

Tables d'assemblage

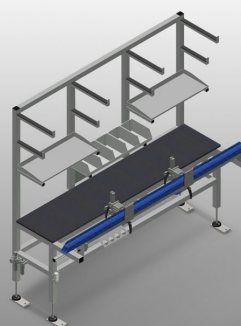
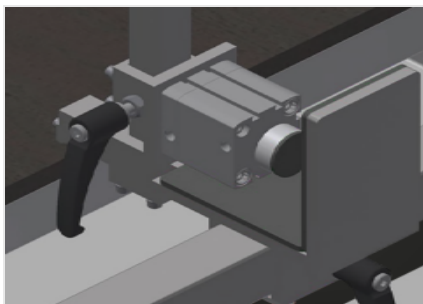
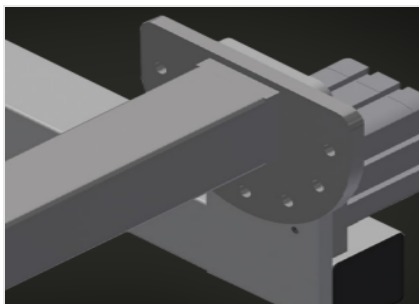


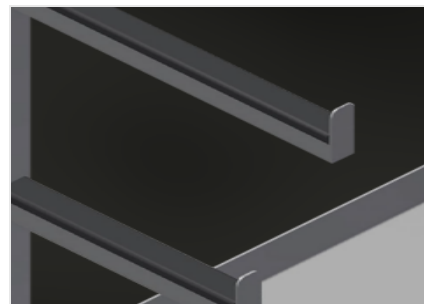
Table d'assemblage pour le prémontage de ferrures et des joints. Construction en acier stable. Table de travail pour tous les travaux de pré-montage des ferrures et des joints sur les fenêtres et les portes. Avec deux dispositifs de serrage. Dispositif de serrage pour les profilé de 45 - 120 mm de profondeur de construction et 50 - 150 mm de largeur de vue. Position de serrage réglable. Activation des vérins de serrage à l'aide d'un interrupteur à pédale. Dispositif de pivotement à 180° pour les profils serrés par pas de 30° à l'aide d'un interrupteur à pédale. Bras supports pour les pièces longues. 2 tablettes pour rangements des outils et petites pièces. Tiroir pour outil. Dispositif de fixation pour visseuse ou perceuse. Raccord d'air comprimé quadruple. Prises de sécurité doubles.

**Dispositif de serrage**

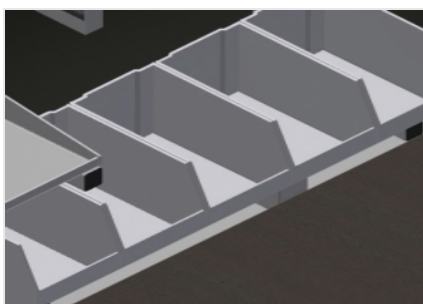
Dispositif de serrage pour les profilé de 45 – 120 mm de profondeur de construction et 50 – 150 mm de largeur de vue. Position de serrage ajustable dans le sens de la longueur du profilé. Activation des cylindres de serrage à l'aide d'un interrupteur à pédale

**Dispositif de pivotement**

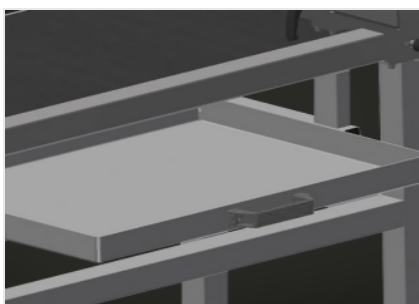
Dispositif de pivotement à 180° pour les profils serrés par pas de 30° à l'aide d'un interrupteur à pédale

**Bras support**

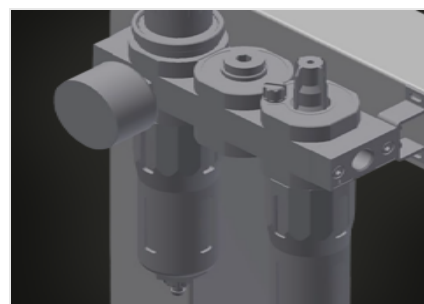
Bras support pour les pièces longues telles que les serrures 3 points. Tablettes pour outil et petite pièce

**Rangement**

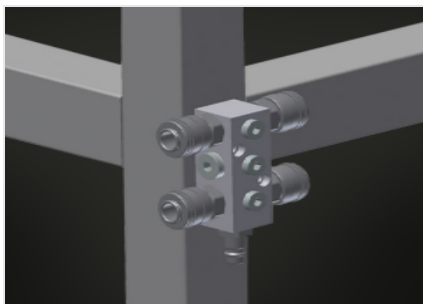
Rangement avec 5 bacs plastique pour petits accessoires, ferrures et vis

**Tiroir**

Tiroir pour outil. Rangements de rangement des outils recouverts de caoutchouc

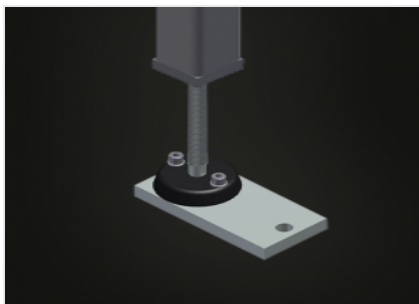
**Unité de maintenance**

Unité de maintenance pour outils à air comprimé



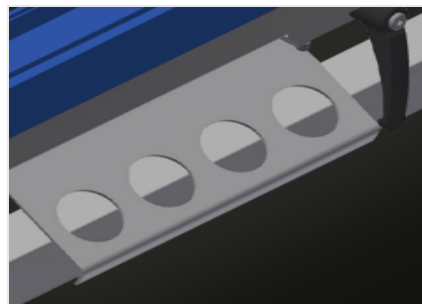
Raccord d'air comprimé quadruple

Raccord d'air comprimé quadruple pour le raccordement d'outils à air comprimé



Pied articulé

Hauteur de travail réglable à l'aide de pieds de réglage de 850 - 1.000 mm



Porte-outils

Porte outils pour outils pneumatiques ou électriques

TMT 2000 / TABLES D'ASSEMBLAGE

DIMENSIONS ET POIDS

Longueur (mm)	2.000
Largeur (mm)	850
Hauteur (mm)	1.970
Poids (kg)	145

CARACTÉRISTIQUES

Étaux	2
Étagères pour supporter les outils et la quincaillerie	2
Tiroirs à outils	●
Support pour tournevis ou perceuse	●
Connexion quadruple air comprimé	●
Pression air de service (bar)	7
Consommation d'air env. (l/min)	20
Doubles prises Schuko	●

Inclus ● Disponible ○